

ESPACE 110

Centre Culturel d'Illzach

26

27



*Scène conventionnée
d'intérêt national
« art et création »*

COMME À LA MAISON!



NOTRE MAISON, LIEU DE VIE ET D'EPANOUISSEMENT

Direction Thomas Ress

Notre Maison est un **lieu de vie**, de découverte, de rencontres et d'échanges, où se créent des liens, se renforcent des solidarités et s'inventent de belles histoires qui s'écrivent ensemble. Passez la porte, venez vous installer et découvrir tous nos rendez-vous :

Ceux de la **saison culturelle**, avec ses spectacles, ses thématiques, ses artistes soutenus et accueillis, ses temps forts : Bédéciné, festival international de la bande dessinée, La Quinzaine de la Danse, Nuits d'été et Scènes d'automne en Alsace et ses projets artistiques et de médiation.

Ceux des **activités - loisirs**, avec ses 130 activités pour tous les âges, son école de musique et ses stages pendant les vacances !

Ceux de la **bibliothèque**, avec ses milliers de références et ses actions en faveur de la lecture.

Et ceux qui sont partagés ! En tant que tiers-lieu, nous contribuons au « mieux vivre et faire ensemble », encourageons les passions et créons des moments d'émotions ! Toutes nos activités se rejoignent et invitent à des actions culturelles et animations liées pour tous les âges : après-midi « Comme à la maison », expositions, ateliers « Passerelle » avec les

artistes, Kaffe Kuchen, rencontres et ateliers que vous proposez dans le cadre de l'Espace de Vie Sociale, projet de territoire...

Spectacles et activités croisées sont à retrouver au fil de la brochure. À chaque saison, les pages « Lieu de vie » donnent le ton des événements partagés. D'autres rendez-vous viendront s'ajouter tout au long de l'année. Ouvrez l'œil et laissez vous surprendre par la **Maison des possibles** !

Le travail mené depuis 2015 par les équipes de Thomas Ress, directeur de l'Espace 110, se poursuit. En 2024, le projet a été reconnu par le Ministère de la Culture avec l'appellation : **Scène conventionnée d'intérêt national « art et création »**.



LA NAVETTE



LA MAISONNETTE



PARTENARIAT



CRÉATION



HORS LES MURS



ACCESSIBILITÉ

DIRECTION

Jean-Pierre VERDEILHAN
Président
Thomas RESS
Directeur

SECRETARIAT GÉNÉRAL (publics et artistes)

Charline HESSMANN
Secrétaire générale
Violette BRAS
Chargée de production et des expositions
Laura DOMARTIN
Secrétaire de direction et missions transversales
Greta SEREN ROSSO
Chargée des relations publiques et de l'Éducation Artistique et Culturelle
N.N.
Chargé.e de l'accueil des artistes, convivialité et bar

ACTIVITÉS - LOISIRS

Argine JERMANN
Responsable des activités - loisirs
Sébastien LAVIT
Chargé des activités - loisirs et de l'Espace de Vie Sociale
Stéphanie PETIT
Chargée d'accueil et des activités - loisirs

ADMINISTRATION - GESTION

Céline HÉBINGER
Responsable administration - gestion
Raphaëlle SCHREINER
Chargée d'accueil et d'administration

BIBLIOTHÈQUE

Manon KIEFER
Responsable de la bibliothèque
Juliette JACQUE
Chargée de bibliothèque et de médiation

COMMUNICATION ET FESTIVALS

Céline CATTACIN
Responsable de la communication et des festivals
Denis GERHART
Chargé de mission - Festival Bédéciné

TECHNIQUE

Sébastien MEYER
Directeur technique
Pascal VICINO
Régisseur général
Denis SCHAMBERGER
Régisseur
Frédéric OLLIVE
Maintenance des installations (Ville d'Illzach)

LA MAISON DES ARTISTES

Notre soutien aux artistes passe par la mise à disposition d'espaces de travail, de temps et de moyens techniques et financiers. Engagés dans l'accompagnement bienveillant des compagnies, nous leur offrons également des rencontres avec d'autres professionnels, des moments d'immersion sur le territoire et de partage avec nos publics.



Codirigée par Laura Mariani et Anthony Binet, auteurs et metteurs en scène, la compagnie explore plusieurs questions, comme celles de la construction de l'identité et de la transformation. Une façon d'interroger notre rapport au monde et aux autres, ainsi que notre vision de la normalité.



La compagnie fait entendre et découvrir la langue des auteurs d'aujourd'hui dans un théâtre accessible et exigeant. Pour mieux traverser les frontières, elle ressent la nécessité de mêler les territoires, les idées reçues et les opinions.



La compagnie développe un théâtre de création, à la croisée des arts et des langages, pour partager ce qui nous lie et apporter une parole réparatrice. Son regard sur les questions sociétales est à la fois politique et poétique, tendre et féroce face aux faiblesses humaines.



L'Imaginarium est une compagnie strasbourgeoise, fondée sous l'impulsion de Pauline Ringeade, metteuse en scène et directrice artistique. La compagnie aime parler de son travail comme un « chantier des imaginaires », s'intéressant notamment à nos manières d'être des vivants parmi les vivants.



Fondée autour de la pensée du philosophe Henry David Thoreau, la compagnie propose des formes artistiques hybrides entre théâtre et arts visuels, installations et performances. Réalisées aussi bien dans les théâtres que dans l'espace public à partir d'un contexte particulier, les créations sont toujours une opportunité pour le public de participer au processus artistique.



Émanciper par le sensible, ouvrir les horizons, décadencer le présent, décadrer le regard, et pourquoi pas, désincarcérer le futur... La compagnie, écopoétique, offre des rencontres passionnantes, avec des figures en marge, qui cherchent une échappée, réelle ou imaginaire.



Les artistes Estelle Charles et Fred Parison sont respectivement issus du théâtre et des arts plastiques qu'ils font dialoguer dans un langage singulier. Leurs spectacles sont empreints d'une fraîcheur enfantine, de poésie et d'humanisme.



Thomas Ress, metteur en scène et directeur de l'Espace 110, défend la pluridisciplinarité et les esthétiques soignées. Il chemine depuis toujours avec des artistes de tous horizons et se plaît à faire découvrir les auteurs contemporains. Ses sujets de prédilection sont engagés et ses partis pris marqués, pour emmener le public vers une exigence artistique singulière.



Depuis une dizaine d'années, la compagnie en attendant... affirme sa singularité à travers une double adresse : aux tout-petits et aux adolescents. Le metteur en scène Jean-Philippe Naas a fait le choix du minimalisme pour un théâtre qui sollicite l'imaginaire du spectateur.



Mounia Raoui se tient en équilibre entre la société et sa périphérie, pour mieux créer des ponts entre différents mondes et échapper à chacun d'entre eux. Les formes de ses créations, multiples, empruntent au théâtre et à la musique, dans une recherche constante de nouvelles manières de faire résonner la langue.

LA MAISON DES LECTEURS

Pour assouvir une envie de buller, de lire, de rêver, de s'évader, vivre un moment hors du temps, faire des découvertes et des rencontres, notre bibliothèque vous ouvre grand ses portes.

Parmi les canapés, confortablement installé ou calé dans un petit fauteuil, bouquinez tranquillement, savourez une histoire, faites de notre Maison des lecteurs votre lieu de vie.

Espace de calme, propice aux découvertes, aux rêveries, vous trouverez ici tout ce que vous cherchez, et même plus !



Bibliambule

Elle déploie sept hamacs autour d'elle, prêts à accueillir tous les curieux qui apprécient un moment de détente et de lecture au grand air ! La Bibliambule, bibliothèque ambulante sur tricycle électrique, s'installe partout et vous invite à prendre vos aises.

Adhésion annuelle bibliothèque

Enfants d'Illzach,
adhérents et abonnés de l'Espace 110 5€
Enfants 8€
Adultes d'Illzach,
adhérents et abonnés de l'Espace 110 8€
Adultes 12€

Du côté de la littérature jeunesse, des cartonnés pour les tout-petits aux albums, des premières lectures aux documentaires, des romans aux bandes dessinées et mangas jeunesse, il y en a pour toutes les envies !

Autour des livres, de multiples propositions ponctuent notre saison. Retrouvez au fil des pages de la plaquette, les ateliers en lien avec la programmation :

- Lire grâce au chien
- Nos récits du mercredi
- Kaffe Kuchen
- Ateliers d'écriture et d'illustration



Venez participer, observer, expérimenter des moments programmés ou spontanés. Expositions, ateliers artistiques, rencontres avec des artistes ou des professionnels, après-midi « Comme à la maison », stages thématiques pendant les vacances, animation « Lire grâce au chien » à la bibliothèque, café des parents, moments de discussions et de partage dans notre Espace de Vie Sociale...

Au foyer, venez vous retrouver, découvrez, essayez, laissez-vous surprendre, profitez des jeux de société ou désaltérez-vous au bar... Notre tiers-lieu est vivant et foisonnant !

Espace de Vie Sociale

« C'est quoi ce cirque ? » : atelier jonglage parents/enfants
Mercredi 3 juin

« Goûter gourmand, équilibré et facile à faire » : atelier cuisine animé par Sarah Schindler, diététicienne nutritionniste
Mercredi 10 juin

Initiation au tissage par Patricia Wespisser
Mercredi 17 juin

Jeux de société en plein air et goûter partagé façon « auberge espagnole »
Mercredi 24 juin

De 14h à 17h30 - accès libre

Focus Espace de Vie Sociale

Reconnaissant le travail mené, la Caisse d'Allocations Familiales a octroyé à l'Espace 110 un agrément Espace de Vie Sociale. Au plus proche de vous et de vos attentes, pour permettre des rencontres, encourager des mises en relation avec des acteurs du territoire, lutter contre l'isolement et soutenir le « mieux vivre ensemble ». Pour que vive notre Maison, pour que se perpétue son esprit d'initiative et de solidarité, nous comptons sur votre participation ! Nous sommes à votre écoute, venez nous faire part de vos idées ou écrivez-nous : activites@espace110.org !

L'Espace 110 repense son offre à destination des familles pendant les vacances scolaires, nos accueils de loisirs laissent place à une multitude de stages pour tous les âges, avec des formules et des formats différents.

Week-end des activités



27 et 28 juin 2026

Programme complet communiqué à l'approche de l'événement

Parce que la passion artistique se partage et se transmet, nos adhérents, enfants, adolescents et adultes sont à l'honneur durant tout un week-end. Nos différentes scènes présentent des moments de cirque, danse, musique et théâtre. Le public, les proches et les visiteurs profitent aussi de plusieurs expositions durant ces deux journées exceptionnelles. À l'occasion de ces rencontres, les portes ouvertes annuelles permettent de découvrir la multitude des activités proposées par l'Espace 110. Venez apprécier les savoir-faire, le résultat des engagements de chacun et venez fêter ensemble la fin de la saison des activités. Pour compléter ce moment convivial, buvette et petite restauration sont proposées. Lors de ce week-end sera projeté le film réalisé en restitution du projet de territoire « Une ombre, une histoire », mené par l'artiste Sayeh Sirvani et le photographe Markus Lévêque.

Actions culturelles

Mercredi 1^{er} juillet à 10h30

Nos récits du mercredi

Nos conteurs invitent les enfants et leurs proches à des voyages au pays de l'imagination...

Destination : surprise !

Dès 2 ans / Gratuit / Sur inscription à bibliotheque@espace110.org

Mercredi 1^{er} juillet à 14h

Kaffe Kuchen

Pour des après-midi de rencontre et de partage autour des thématiques des spectacles de la saison.

Enfants, adultes, seniors / Gratuit

Sur inscription à bibliotheque@espace110.org



Vendredi 10 juillet

« Partir en livre »

La bibliothèque participe à l'édition 2026 de « Partir en livre » et accueille pour l'occasion l'auteur et illustrateur Baptiste Puaud pour une journée d'ateliers :

à 10h30 Atelier pas à pas : dessine ton renard au crayon de couleur. Dès 6 ans, adultes bienvenus / durée 1h30

à 14h00 Paysages au crayon de couleur à partir d'une photo. Dès 10 ans, adultes bienvenus / durée 1h30

à 15h30 Atelier pas à pas : dessine ton blaireau au crayon de couleur. Dès 6 ans, adultes bienvenus / durée 1h30

Gratuit / Sur inscription à bibliotheque@espace110.org

Cirque et danse Cirque et musique

Éveil 4/5 ans

Du 6 au 10 juillet 9h15 - 11h45

Initiation à la bande dessinée

6/11 ans

Du 6 au 10 juillet 9h30 - 11h30

Comédie musicale

10/13 ans

Du 6 au 17 juillet 9h15 - 12h15 / 14h - 17h

L'enfance de l'art

10/13 ans

Du 13 au 17 juillet 9h15 - 11h45 / 14h - 16h30

Atelier terre

4/6 ans

Du 20 au 23 juillet 9h30 - 11h30

Le corps en mouvement

6/11 ans

Du 20 au 24 juillet 14h - 16h45

Didgeridoo et art aborigène

6 ans et +

Du 20 au 24 juillet 9h30 - 11h30

Perles créatives

7 ans et +

Du 20 au 24 juillet 9h30 - 11h30

Quilling

9 ans et +

Du 20 au 24 juillet 14h - 16h

Céramique

Adultes

Du 6 au 10 juillet 9h - 12h

Gym move estivale

Adultes

Mardi 7 et 21 juillet 12h15 - 13h15

Jeudi 9, 16 et 23 juillet 9h - 10h

Jeudi 9, 16 et 23 juillet 10h - 11h

Tai Chi style yang

Adultes

Du 20 au 24 juillet 9h - 12h / 15h - 18h

Danse africaine

Adultes - Ados et Enfants dès 6 ans

Du 20 au 24 juillet 18h - 19h30

Stages

Plus d'informations sur les stages !



Repas tiré du sac pour les enfants restant à la journée, sous la surveillance de nos équipes.



Retrouvez à chaque saison le programme détaillé à l'accueil de l'Espace 110.

En famille ou entre amis, vivez les Nuits d'été à nos côtés ! Temps forts intergénérationnels, accessibles à tous et gratuits, ces moments de festivités et de spectacles se déroulent dans le parc de l'Espace Liberté et sur le parvis de l'Espace 110.

Ces deux soirées sont organisées conjointement avec la Ville d'Illzach. Les associations locales vous accueilleront aux espaces de convivialité, bar et restauration.

Mardi 14 juillet
dès 19h
à l'Espace Liberté
(proche Espace 110)
Spectacle familial dès 6 ans
Entrée libre



TRAK

Compagnie Système Paprika

Artistes interprètes : Tom Delalandre, Carole Deltenre ou Laure Fischer, Tom Duchamp, Olivier Mettais Cartier ou Léopold Pélégie, Baptiste Pageot, Léna Viricel
Son : Jonas Cathoz
Lumière et artifices : Raphael Siefert et Silène Martinez ou Shinya Yamamoto
De : Léna Viricel, Sigrid Carré Lecoindre, Compagnie Système Paprika
Crédit photo : Suzy Lagrange

Attaques d'araignées ou Kraken dans l'évier... Cette absurde confrérie joue avec nos petites et grandes trouilles. Archives de cauchemars et angoisses collectives composent ce spectacle de rue terriblement carnavalesque, poétique et flamboyant. Acrobaties et musique live, entre western et dance floor, complètent cette proposition joyeuse et loufoque.

Mardi 14 juillet
dès 19h
à l'Espace Liberté
(proche Espace 110)
Entrée libre



Crédit photo : Iokoni

DJ SET

Manon Bongeot - DJ Soft Light

Derrière ses platines, l'artiste partage en direct toute l'énergie de ses partitions musicales. Tous les styles sont conviés, pour une soirée intense, entre découvertes et reprises. Les mix s'enchaînent et l'ambiance, tout comme le son, monte, monte, monte !

PHANEE DE POOL

En concert

Phanee de Pool est une artiste suisse au style unique et à l'identité singulière. Elle mêle avec audace et talent chanson française, pop, slam et touches électro. Elle joue avec les mots et les sonorités. Son univers est poétique, drôle et décalé. Avec sa voix claire et son énergie communicative, elle embarque pour un voyage musical inattendu et généreux, entre tendresse et éclats de rire.

Samedi 29 août
dès 20h
sur le parvis de l'Espace 110

Concert
Entrée libre
sans réservation préalable



Textes, musique, guitare et claviers : Phanee de Pool
Régie son : Rémy Beuchat
Régie lumière et vidéo : Marion Rouge
Crédit photo : Anne-Sophie et Benoît de Rous

Venez participer, observer, expérimenter des moments programmés ou spontanés. Expositions, ateliers artistiques, rencontres, après-midi « Comme à la maison », stages thématiques pendant les vacances, animations à la bibliothèque, moments de discussions et de partage dans notre Espace de Vie Sociale...
 Au foyer, venez vous retrouver, profitez des jeux de société ou désaltérez-vous au bar...
 Notre tiers-lieu est vivant et foisonnant !

Théâtre amateur

11, 12, 17, 18, 19
septembre à 20h

Théâtre
Durée : 1h15
Dès 15 ans

Avec : Catherine Bouazza, Chantal Cheval, Manu Costa, Joëlle Fuoc, Laurence Ulmer, Jean-Pierre Verdelhan, Linda Wahl, Hugues Weinzaepflen
Mise en scène : Jean-Pierre Verdelhan
Technique : Carole Boeglin
Crédit photo : Iokoni



LES PLAIDEURS

Compagnie Hélios

Avant de devenir un des maîtres de la tragédie classique, Racine a écrit une comédie. En s'inspirant des « Guêpes » d'Aristophane, Racine, comme Molière, met en scène les personnages habituels de la comédie, les jeunes amoureux

qui dupent leurs parents, les servantes dégoûtées... Cette pièce montre que depuis l'Antiquité en passant par le 17^{ème} siècle, jusqu'à nos jours, ceux qui font des procès pour n'importe quoi sont toujours d'actualité.

Stages

Fleurs géantes

7 ans et +
Du 19 au 23 octobre 14h - 17h

Initiation à la bande dessinée

10/13 ans
Du 19 au 23 octobre 9h30 - 11h30

La fabrique ludique Calendrier de l'aveugle

8/110 ans
Du 20 au 22 octobre
9h30 - 12h30 / 13h30 - 15h30

Photo prise de vue numérique

Adultes
26 septembre, 3, 10 et 17 octobre, 14 et 21 novembre 14h - 16h

Découverte du shiatsu

Adultes
10 octobre, 20 février et 17 avril 9h - 11h

Arts corporels énergétiques Respirer... le bonheur

Adultes
26 et 27 octobre 9h - 12h / 14h - 18h

Conférence : Médecine traditionnelle chinoise

Adultes
6 novembre 18h

Plus d'informations sur les stages !



Repas tiré du sac pour les enfants restant à la journée, sous la surveillance de nos équipes.

Espace de Vie Sociale

Café des parents : « les devoirs en douceur »

Mercredi 30 septembre

Initiation au dessin avec Julien Motteler

Mercredi 4 novembre

De 14h à 17h30 - accès libre - autres rendez-vous à venir

Samedi 3 octobre dès 14h

Comme à la maison

Après-midi avec des activités gratuites pour tous les âges autour de la première thématique de la saison « Nos héritages ».

Programme détaillé p.19

Lundi 5 octobre de 19h à 21h

Passerelle - Atelier théâtre avec Pauline Méreuze

Expérimentons ensemble la question du souvenir, ce qu'il en reste et comment le retranscrire.
Dès 12 ans / Modalités d'inscription p.76

Mercredi 7 octobre de 14h30 à 15h30

Mercredi 2 décembre de 14h30 à 15h30

Lire grâce au chien

Atelier de médiation animale autour de la lecture à voix haute, animé par Marie-Paule Remond, Ozana et Praline.

Dès 6 ans / Créneau de 10 min / Gratuit / Sur inscription à bibliotheque@espace110.org

Mercredi 14 octobre

Ateliers manga avec Tommy Nguyen

Illustrateur spécialisé en manga, Tommy animera deux ateliers pour s'initier et se perfectionner au dessin manga et apprendre différentes techniques :

à 14h : dessine ton chat en manga

à 15h : dessine ton dragon en manga

Dès 8 ans, adultes bienvenus / 1h / Gratuit
Sur inscription à bibliotheque@espace110.org

Du 15 septembre au 5 novembre - NOS HÉRITAGES

Exposition « Père » / La Conserverie, un lieu d'archives

La Conserverie propose, à travers une sélection d'images issues de son fonds iconographique, un concentré de photographies de pères. Il tient des bras, des jambes, des bouts de pieds. Il tient, il est en dessous, il est autour avec ses grands bras qui enserrant, ses mains données. Dans ces photographies issues des albums des uns et des autres, le père n'est pas ordinaire quotidien. Il est regardé, magnifié, valorisé.
 Entrée libre aux horaires d'ouverture de l'Espace 110 / Livrets de médiation disponibles sur place.
 Visite guidée sur demande à publics@espace110.org et rencontre avec l'artiste Anne Delrez, directrice de La Conserverie, le samedi 3 octobre lors du « Comme à la maison ».

Focus Actions culturelles

Autour de nos spectacles et des thématiques de la saison s'organise un panel d'actions artistiques et culturelles : visites d'expositions, ateliers « Passerelle » avec les artistes, bords plateau, après-midi « Comme à la maison », ateliers d'écriture et de dessin à la bibliothèque, actions en lien avec les activités - loisirs, autour de Bédéciné... Autant d'occasions de se rencontrer et de partager avec les artistes !



Actions culturelles



Mercredi 21 octobre à 14h

Kaffe Kuchen

Pour des après-midi de rencontre et de partage autour des thématiques des spectacles de la saison.
Enfants, adultes, seniors / Gratuit
Sur inscription à bibliotheque@espace110.org

Mercredi 21 octobre à 15h

Nos récits du mercredi

Nos conteurs invitent les enfants et leurs proches à des voyages au pays de l'imagination... Destination : surprise !
Dès 5 ans / Gratuit / Sur inscription à bibliotheque@espace110.org

HERKÛL

La Récidive



Vendredi 25 septembre
à 20h



Théâtre, vidéo, musique
Durée : 1h15
Dès 14 ans



Il y a quelques années, le rappeur star ALCID annonçait son retrait de la scène, fatigué de devoir incarner ce qu'on attendait de lui. Ce soir, il signe son grand retour, à l'occasion de son nouveau projet *HERKÛL*. ALCID revient... mais peut-être pas comme on l'aurait imaginé... *HERKÛL* se joue des représentations classiques et interroge la figure du héros. Et si derrière la puissance et la gloire se cachait le doute, la

quête d'une identité plus profonde? À l'heure de l'*entertainment* comme condition humaine et des existences virtuelles, comment s'élabore un mythe?

Chez Sénèque notamment, Cyril Balny a découvert un autre visage du héros. Non plus une masculinité musclée et triomphante, droite dans ses sandales et solide dans ses convictions, mais un être en proie au doute, faible, meurtri.

Conception et réalisation : Cyril Balny
Avec au plateau : Nicolas Lutz, Pierre Mallaisé, Hélène Morelli, Fanny Perreau, Romain Pierre
Et en vidéo : Cyril Balny, Julie Camus, Nicolas Lutz, Barthélémy Meridjen, Hélène Morelli, Fanny Perreau, Romain Pierre, Chris Schimmel
Création musicale : Cyril Balny, Nicolas Lutz
Création et régie son : Nicolas Lutz
Création et régie lumière : Fanny Perreau
Création vidéo : Cyril Balny, Pierre Mallaisé
Régie vidéo : Pierre Mallaisé
Scénographie et costumes : Julie Camus
Maquillage : Chris Schimmel
Construction : Karim Bakhouché
Administration et production : La Poulie Production
Crédit photo : La Récidive

DJ set sur l'Olympe

Avec Manon Bongeot - DJ Soft Light
À l'issue du spectacle, Manon vous propose de prolonger la soirée avec son set, des années 80 aux titres actuels.

Gratuit - au foyer

FORCE TRANQUILLE !

Aïkido

14 ans et + / Adultes
Mercredi 20h05 - 22h05
Vendredi 20h - 22h
Harmonie, élégance, non-violence

Kung-fu

12 ans et + / Adultes
Lundi 18h - 20h
Vendredi 18h - 20h
Samedi 9h30 - 11h30
Patience, persévérance, moralité

Judo

Éveil 4/5 ans
Mercredi 15h45 - 16h45
Débutants 6/9 ans
Mercredi 16h50 - 17h50
Débutants 6/10 ans
Mardi 18h - 19h15
Confirmés 9/14 ans
Mercredi 17h55 - 18h55
Contrôle de soi, respect, honneur

Karaté

Éveil 4/5 ans Samedi 14h - 15h
Éveil 6/9 ans Samedi 15h - 16h
6/9 ans Mercredi 18h - 19h
6/9 ans Vendredi 18h - 19h
10 ans et + Mercredi 19h - 20h
10 ans et + Vendredi 19h - 20h
Préparation grade Samedi 16h - 17h
Humilité, courage, droiture

Iaïdo

14 ans et + / Adultes
Mercredi 19h05 - 20h05
Perfection, spiritualité, réflexes

Tai Chi, l'art de longue vie

Adultes
Débutants Mardi 9h15 - 10h15
Confirmés Mardi 10h30 - 11h45
Précision, maîtrise, feu sacré

Self Défense Jujitsu

14 ans et + / Adultes
Mardi 19h30 - 21h30
Intensité, technicité, exigence

Capoeira

7/11 ans
Mercredi 17h - 18h
12 ans et + / Adultes
Mercredi 19h15 - 20h15
Souplesse, acrobatie, combat



Samedi 3 octobre
à 14h, 16h30 et 19h

Spectacle-discussion philo
Durée : 1h15
Dès 7 ans

Avant ou après le spectacle, à
15h30, restez goûter au foyer
et participez aux activités de
l'après-midi « Comme à la
maison », dès 14h.

ROSE MAIS

Compagnie Les oreilles et la queue

Rose est une enfant dont on dit qu'elle ne porte pas bien son prénom. Rose se rebelle à sa manière. Rose aime avoir les cheveux mal coiffés, porter des shorts de foot bleu foncé et jouer dans la terre. Rose vient d'une famille taiseuse, dont les origines ont souvent été raillées. Elle se retrouve seule, avec une maman qui fait ce qu'elle peut. En Léo, poète en herbe, tête en l'air, Rose va trouver son âme sœur et pousser, comme une orchidée sauvage.



Ne pas être acceptée par ses semblables, parce qu'elle ne leur ressemble pas tout à fait, sera ce qui permettra à Rose de se construire et de s'élever.

Le spectacle intègre une discussion philo qui encourage enfants et adultes à s'interroger ensemble sur les émotions et les réflexions qu'aura fait naître la représentation.

Bord plateau

Après la représentation de 19h,
prolongez la discussion philo
en présence de l'auteur
Gilles Gatoux.

Gratuit

Texte et dramaturgie : Gilles Gatoux
Mise en scène : Cécile Gheerbrant, Aude Koegler
Jeu : Cécile Gheerbrant
Régie son et discussion philo : Aude Koegler
Mise en jeu, écriture visuelle et plastique : Marie Michel
Scénographie collective
Costumes : Aude Koegler
Voix off : Lise Mure
Merci aux élèves du COP théâtre du Conservatoire de Colmar, à Nahla Fadel et aux enfants participant à son atelier théâtre à l'Espace K à Strasbourg pour leurs témoignages enregistrés.
Merci à la Compagnie Actémo Théâtre et à la Compagnie Gavroche
Crédit photo : Aude Koegler

SENS DESSUS DESSOUS

Cirque

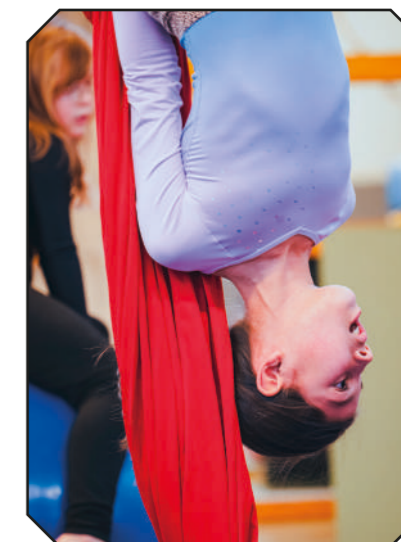
7/11 ans
Jeudi 17h25 - 18h50
Divertissement, audace, rire

Éveil cirque

4/6 ans
Jeudi 16h30 - 17h25
Motricité, équilibre, amusement

COMME À LA MAISON

Nos héritages



Samedi 3 octobre dès 14h

Soyez les bienvenus à cet après-midi où la famille et la transmission sont mises à l'honneur ! Poussez les portes et participez gratuitement aux activités de votre choix, en parallèle du spectacle « Rose mais ».

- Atelier danse parents-enfants avec Florence Hoohs
- Fresque participative et présence de la Maison des familles de Mulhouse
- « Parents et bébés, musique ! » avec Claire Bruchlen
- « Joue avec la généalogie » avec Valérie Escalin
- Ateliers avec l'illustratrice jeunesse Lisa Guisquier

Gratuit - Programme, horaires détaillés et inscriptions à l'approche de l'événement.

- Jeux des 7 familles avec les livres
- Timeline géant
- Conférence « Constellations familiales » par Sonia De Azevedo
- Présence du collectif Des châteaux en l'air avec Ramona Poenaru et Antje Schur
- Visite de l'exposition « Père » et rencontre avec Anne Delrez, fondatrice de La Conserverie de Metz
- Coin des tout-petits
- Goûter partagé

+ Prenons l'apéritif au 110 !

Le traiteur Mamma Mozza vous propose ses planchettes de charcuteries et fromages italiens à 12€. Réservation conseillée à billetterie@espace110.org avant le 1^{er} octobre.

LA DERNIÈRE CASSETTE

Compagnie Mangeront-ils?

Mardi 6 octobre
à 20h

Théâtre
Durée : 1h
Dès 12 ans



Ça commence par un trou de mémoire. Un grand vide. Le silence qui prend soudain toute la place... C'est l'histoire d'un père, critique de théâtre, qui perd la tête, et de sa fille qui va remplir ses blancs. Une tentative folle de redonner consistance au passé... et de raconter une vie de théâtre.

Devant une pile de cassettes d'entretiens menés par son père, et de plusieurs magnétophones,

elle ramène les souvenirs à la surface du présent. L'entremêlement des voix est une promenade parmi les pensées, les anecdotes, les certitudes construites au fil du travail, les éclats de joie et les rencontres décisives, les doutes. D'une bande à l'autre, on s'arrête, réécoute, accélère, et dans cette liberté de mouvement, peu à peu l'encombrant héritage devient théâtre, une histoire du théâtre.

Apéritif au plateau

Le domaine Valentin Zusslin d'Orschwihr sera présent avant le spectacle pour présenter ses vins et sa démarche en biodynamie. Un savoir transmis de générations en générations.
Dès 19h

Écriture et mise en scène : Pauline Méreuze, Adèle Chaniolleau
Jeu : Pauline Méreuze
Création sonore : Antoine Reibre
Crédit photo : Pauline Méreuze

Atelier théâtre

Passerelle

avec Pauline Méreuze

Dans son spectacle, Pauline Méreuze joue avec des archives provenant de vieilles cassettes : des entretiens entre un critique de théâtre et des artistes.

Nous vous proposons d'expérimenter ensemble la question du souvenir, ce qu'il en reste et comment le retranscrire. Comment jouer avec les paroles des autres ? Qu'est-ce qui nous est commun ? Qu'est-ce que chacun emporte de différences ? Pouvons nous réellement être objectif quand nous voulons retransmettre un fait, un souvenir ? Amusons nous à laisser une mémoire comme lui sur un bout de papier de cette rencontre autour de « La dernière cassette » !

Lundi 5 octobre de 19h à 21h

Dès 12 ans

Sur inscription, modalités p. 76

FAIRE ENTENDRE...

Atelier Théâtre

Enfants 8/11 ans
Mercredi 11h - 12h30
Collège
Vendredi 18h - 19h30
Lycée
Mardi 18h30 - 20h
Adultes
Mardi 20h15 - 22h15

Expression, jeu, interactions



Prose et poésie

Adultes
Jeudi 20h - 22h

Créativité, lyrisme, songes

Atelier généalogie

Adultes
Mercredi 9h30 - 11h30

Curiosité, filiation, recherches

Représentations scolaires

MATERNELLE - ÉLÉMENTAIRE
Okilélé

Mar. 17 novembre à 10h et 14h30

Monologue d'un chien bien coiffé
Ven. 4 décembre à 14h30

ÉLÉMENTAIRE - COLLÈGE
De l'autre côté, le monde

Ven. 22 janvier à 10h et 14h30

ICI... ou Là

Mar. 4 mai à 10h et 14h30

COLLÈGE - LYCÉE

Zusammen

Mar. 15 décembre à 14h30

MEGASTRUCTURE

Mar. 9 mars à 14h30

Nous accueillons également les classes de collège et de lycée lors des représentations en soirée.

Focus Éducation Artistique et Culturelle

En écho aux spectacles et aux thématiques de la programmation, nous organisons des projets d'Éducation Artistique et Culturelle autour de la saison et de ses temps forts, pour des classes ou des groupes, de la petite enfance au troisième âge, avec des venues au spectacle et des ateliers de pratique artistique. Chaque groupe bénéficie de temps de médiation et d'un accueil dédié. Tout au long de la saison, la bibliothèque accueille les classes pour faire découvrir le fonds et propose sur demande, des sélections bibliographiques. Bédéciné est également propice à des actions scolaires avec le Prix des ados et les interventions d'auteurs et d'illustrateurs en classe. Nous accueillons également le public scolaire, pour des projections, dans le cadre des dispositifs d'éducation à l'image, en partenariat avec Le RECIT - Réseau Est Cinéma Image et Transmission.

Enseignants, responsables d'associations, professionnels du champ social et socio-culturel, éducateurs, nous sommes à votre disposition !

Ecrivez-nous à publics@espace110.org

Aujourd'hui, face aux difficultés rencontrées dans le secteur culturel, s'unir pour accompagner plus loin et mettre en lumière des compagnies émergentes du Grand Est est plus que jamais nécessaire.

Pour sa 14^{ème} édition, le festival Scènes d'automne prend ses quartiers sur le territoire et invite le public à voyager à Colmar, Mulhouse, Illzach et Saint-Louis, à la rencontre des artistes de notre région.

Cette saison, le festival soutient plus particulièrement le metteur en scène Thibaut Wenger et sa compagnie Premiers actes, établie dans le Haut-Rhin. Sa nouvelle création, *C'est la fête*, en collaboration avec l'autrice vosgienne Magali Mougel, est à découvrir dans les lieux partenaires.

Coup de projecteur aussi sur deux compagnies messines : Les Heures Paniques et Roland furieux, et une compagnie strasbourgeoise : Quai n°7.

DU 8 AU 16 OCTOBRE 2026



Au programme

C'est la fête - Compagnie Premiers actes
 Jeudi 8 octobre 19h à La Filature
 Vendredi 9 octobre 20h à La Filature
 (représentations co-accueillies avec l'ESPACE 110)

Mardi 13 octobre 20h à La Coupole
 Jeudi 15 octobre 19h à la Comédie de Colmar
 Vendredi 16 octobre 20h
 à la Comédie de Colmar

Terre-Ville - Compagnie Les Heures Paniques
 Samedi 10 octobre 20h à l'ESPACE 110

Antigonick - Compagnie Roland furieux
 Lundi 12 octobre 19h à La Filature
 Mardi 13 octobre 20h à La Filature

Aux suivantes - Compagnie Quai n°7
 Mardi 13 octobre 20h à La Filature
 Mercredi 14 octobre 19h à La Filature



Offre « Scènes d'Automne en Alsace » : billet à 10 € sur présentation d'un billet à plein tarif d'une des salles partenaires.

C'EST LA FÊTE

Premiers actes



Jeudi 8 octobre
à 19h
Vendredi 9 octobre
à 20h

Théâtre
Durée : 1h15
Dès 14 ans

Spectacle co-accueilli
et présenté à La Filature,
Scène nationale de Mulhouse



Cette œuvre, mise en scène par Thibaut Wenger, est une libre réécriture par Magali Mougel du *Roi Lear*. Son travail, à partir d'une enquête sur les rapports entre les générations, a fait apparaître que dons et dettes constituent une sorte de spectre, de puissante épée, pendue au-dessus de nos têtes. La tragédie de Shakespeare nous regarde, aujourd'hui

encore. Fiction universelle, dans laquelle il est question d'héritage, assumé ou subi, elle éclaire une vision de notre société. Lear et son intrigue sont un outil critique, pour analyser l'histoire tragique qui nous lie tous à une infinie histoire de succession. Passé traumatique, violence familiale, trahison : l'héritage peut être aussi toxique.

Texte : Magali Mougel d'après *Le Roi Lear* de William Shakespeare

Jeu : Philippe Annoni, Nina Blanc, Lena Dia, Thierry Hellin, Geneviève Pasquier, Martin Villemonteix, Joséphine de Weck

Scénographie et costumes : Maude Bovey, Claire Schirck

Construction : Le Râtelier

Musique et sons : Thomas Caillou, Grégoire Letouvet, Geoffrey Sorgius

Lumières : Ijjou Ahoudig

Vidéo : Mali Arun

Assistanat mise en scène et dramaturgie :

Mahi Hadjammam

Administration Opus 89 : Laetitia Albinati - Minuit pile

Administration Premiers Actes :

Patrice Bonnafoux

Mise en scène : Thibaut Wenger

Crédit photo : Mélanie Wenger Inland stories

STRATÉGIES

Atelier Linux

Adultes
Samedi 14h - 17h
Informatique, partage, solutions

Philatélie

Adultes
Vendredi 14h30 - 18h
Passion, fascination, patrimoine

Pyramide

Adultes
Lundi 14h - 18h
Vendredi 19h - 22h
Culture générale, mots, convivialité

Informatique
et nouvelles
technologies

Adultes
Mardi 9h - 12h/14h - 16h
Appropriation, interactivité, apprentissages

Jeux de
société,
initiation et
découverte

12 ans et + / Adultes
Mardi 19h30 - 22h30
Défis, coopération, stratégie

Scrabble
duplicate

Adultes
Jeudi 13h45 - 16h30
Stimulation, divertissement, réflexion



TERRE-VILLE

Compagnie Les Heures Paniques

Samedi 10 octobre
à 20hThéâtre
Durée : 1h20
Dès 12 ans

Dans ces quartiers résidentiels bordés d'autoroutes, tout proches des zones commerciales, les murs des maisons mitoyennes laissent passer des bribes de quotidien dont personne ne se préoccupe, car « il est de bon ton de se mêler de ses affaires ». *Terre-Ville* raconte des mères qui élèvent seules leurs enfants durant des jours et des nuits

sans fin. Des situations tellement banales et silencieuses qu'on finit par les trouver normales. Découpée en deux parties - Les Jours et Les Nuits - la pièce suit une mère et sa fille, de sa petite enfance à son émancipation, loin des clichés et des rôles trop souvent assignés aux mères dites célibataires.

Texte et mise en scène : Maud Galet Lalande

Collaboration à l'écriture : Lou Dussaut

Avec : Lou Dussaut, Gaëlle Héraut, Maud Galet Lalande avec la complicité de Philippe Lardaud

Dramaturgie et collaboration : Christian Giriat (La Chartreuse CNES) et Le Gueuloir, collectif d'auteurices transfrontalier

Assistanat et collaboration artistique : Amélie Patard, Janice Szczypawka

Création sonore et musicale : Mélanie Gerber, avec la complicité de Ben Costantini

Scénographie : Nicolas Helle

Lumière : Vincent Urbani

Regard chorégraphique : Amélie Patard

Administration : Isabelle Sornette

Diffusion : Judith Wattez

Credit photo : Vincent Muller pour l'Agence culturelle Grand Est

GRANDIR AVEC TOI !

CrossFit
Family6/10 ans avec un adulte
Mercredi 10h - 10h45
Agilité, défis, duoDanse
parents - enfants4/10 ans avec un adulte
Samedi 9h - 10h
Plaisir, connivence, coordinationParents et
bébés : Musique !18 mois/3 ans avec un adulte
Samedi 10h - 10h45
Complicité, éveil, émotionsLa fabrique
ludique6/110 ans
Mercredi 9h30 - 12h30 / 13h30 - 15h30
Créativité, imagination, ensembleDanse
parents - enfants5/12 ans avec un adulte
Mardi 19h - 20h
5/12 ans avec un adulte
Vendredi 17h30 - 18h30
Partage, expérimentation, rythmeSpectacle présenté
en audiodescription.Inscription à
billetterie@espace110.org
ou au 03 89 52 18 81.Focus
Accessibilité des œuvres

Rendre les œuvres accessibles : une mission qui nous tient profondément à cœur ! C'est dans ce sens, que nous œuvrons à pouvoir vous proposer de plus en plus de spectacles traduits en Langue des signes française ou en audiodescription. Nos espaces et notre salle de spectacle sont également accessibles aux personnes à mobilité réduite. **N'hésitez pas à nous contacter pour bénéficier d'un accueil dédié à billetterie@espace110.org ou au 03 89 52 18 81.**



BACK TO MÖBIUS

Jeremy Lirola

Pensée pour un quintet, cette œuvre s'inspire du ruban de Möbius, forme géométrique fascinante symbolisant un monde sans frontière. Le 8, représentation graphique de l'infini, est aussi un ruban dont les deux faces se retournent pour ne former qu'une seule et même face. Alors, *Back to Möbius* invite à repenser les rencontres entre plusieurs mondes et développe un langage musical mêlant écriture et improvisation, nourri de procédés algorithmiques. Ce concert est le résultat d'un travail de composition fondé sur la complicité et la recherche collective. Il s'accompagne d'une création graphique, inspirée de la topologie et conçue comme un prolongement visuel du concert.



Vendredi 16 octobre
à 20h

Musique jazz
Durée : 1h
Dès 8 ans

Contrebasse et composition : Jeremy Lirola
Saxophone alto : Denis Guivarc'h
Trombone : Jessica Simon
Piano et claviers : Maxime Sanchez
Batterie : Nicolas Larmignat
Composition et electronics : Matías Rosales
Son : Lior Bindermann
Illustration et création graphique : Maud Guerche
Administration de production : Victor Hocquet - La Poulie Production
Credit photo : Philippe Hocquet



INFINIE MUSIQUE

Classe d'ensemble

Enfants / Adultes (niveau requis 2C3)
Mercredi 18h - 19h30
1 semaine sur 2
Permanence 2 septembre 14h - 16h
Harmonie, création, groupe

Guitare classique

Enfants / Adultes
Permanence 2 septembre 14h - 16h
Phrasé, appogiature, gammes

Flûte traversière

Enfants / Adultes
Permanences
2 septembre 14h - 16h
7 septembre 17h30
Oreille, souffle, vélocité

Musique de chambre

Adultes
Mardi 19h30 - 21h
Permanence 2 septembre 14h - 16h
Répertoire, convivialité, détente

Contrebasse

Enfants / Adultes
Renseignements au 06 62 07 56 11
Vibration, grave, quartes

Formation musicale

Adultes
Niveau 1 Jeudi 18h30 - 19h45
Niveau 2 Jeudi 19h15 - 20h30

Piano

Enfants / Adultes
Permanence 2 septembre 14h
Tempo, accords, sonate

Violon

Enfants / Adultes
Permanence 5 septembre 14h - 16h
Position, persévérance, concerto

Enfants
Initiation 6 ans Mercredi 14h - 15h
1C1/1C2 Lundi 17h - 18h
1C1/1C2 Jeudi 17h30 - 18h30
1C3/1C4 Lundi 18h - 19h
1C3/1C4 Samedi 12h - 13h
1C4/1C1 Mercredi 15h - 16h
2C1/2C2 Mercredi 16h45 - 17h45
2C3/2C4/1C2 Mercredi 18h - 19h
Théorie, lecture, rythme

Flûte à bec

Enfants / Adultes
Permanence 4 septembre 18h - 19h
Doigté, ensemble, danse

Harpe

Enfants / Adultes
Renseignements à l'accueil de l'Espace 110
Raffinement, légèreté, caresse

Violoncelle

Enfants / Adultes
Permanence 2 septembre 14h - 16h
Résonance, sensualité, aubade

Focus Fenêtres ouvertes

Ouvrez vos horizons et enrichissez vos pratiques artistiques en venant voir des spectacles ! Par le dispositif « Fenêtres ouvertes », nous proposons aux adhérents des activités d'expression scénique et musicale de l'Espace 110 pour la saison 26/27, une tarification dédiée, dès le premier spectacle choisi (hors spectacles à tarification spécifique).
Découvrez les modalités page 76.



Au programme : surprises et nouveautés, rencontres et retrouvailles ! Découvrez des univers graphiques, partez à la chasse aux dédicaces, participez à des ateliers et vivez des moments de spectacles.
 Pour sa 41^e édition, Bédéciné met aussi à l'honneur le métier de coloriste, avec la présidence de Claude GUTH.

LES 14 ET 15 NOVEMBRE 2026



DES AUTEURS

Claude Guth
 Achde
 Laurent Cagniat
 Elvire De Cock
 Christelle Galland
 Mun Jeong-In
 Jérôme et
 Anne-Claire Jouvray
 Jean-Louis Mourier
 Isabelle Rabarot

DES SPECTACLES

Okilélé
 L'Amie
 Le chant des loups
 Le Chaudron
 Les Hurluberlus

DES EXPOSITIONS

L'amie- Icynori
 Les coloristes à l'honneur
 Le président 2026 : Claude Guth

DES ATELIERS

DES RENCONTRES

DES ÉDITEURS

DES LIBRAIRES

UN ESPACE BD D'OCCASION

17 000 VISITEURS

OKILELE

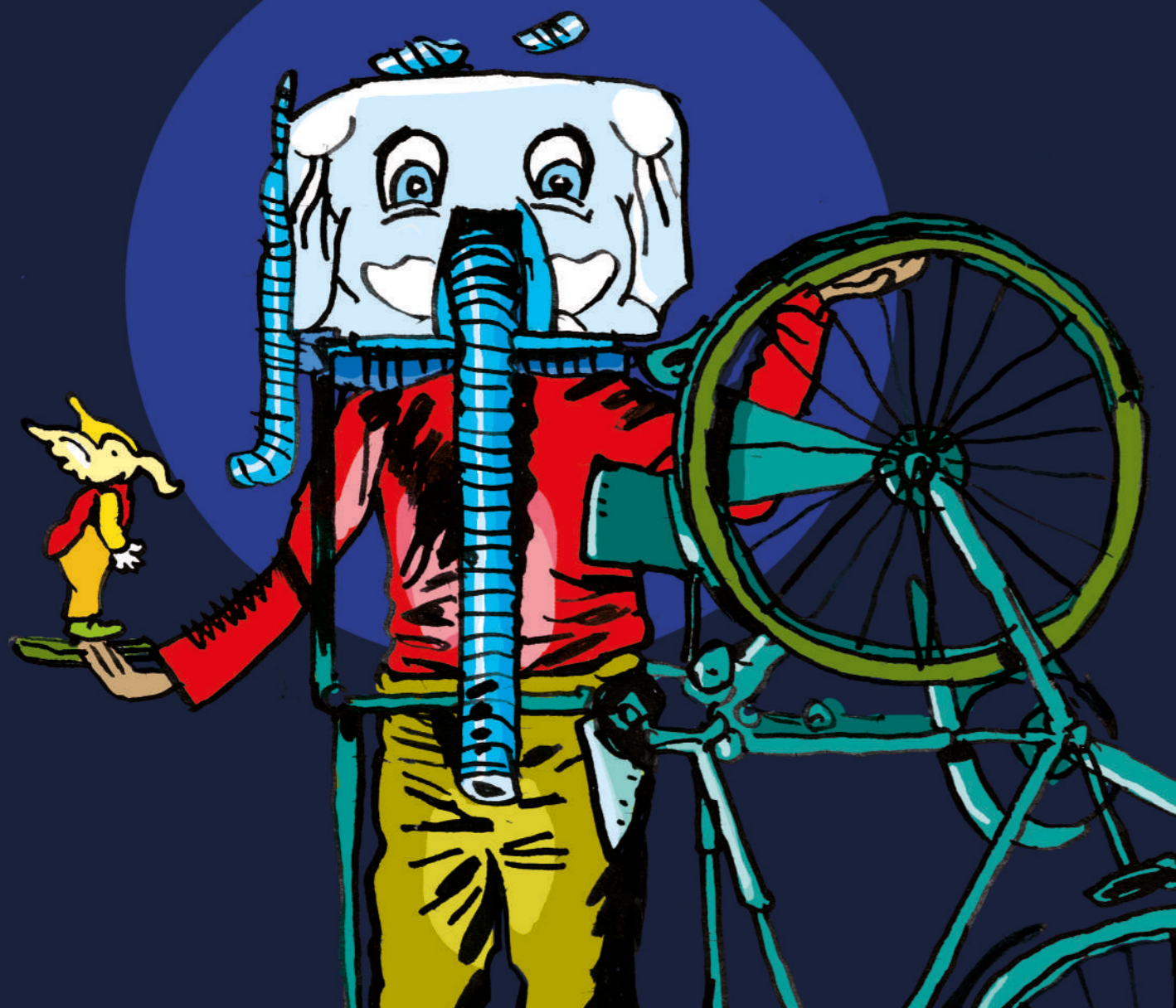
Collectif Quatre Ailes

Mercredi 18 novembre
à 15h

Théâtre pluridisciplinaire
Durée: 40mn
Dès 4 ans

Un enfant part se cacher dans le sous-sol de la maison familiale. Préoccupé et triste, il reste à l'écart, sans donner d'explication. Pour l'aider, son père plonge dans ses souvenirs d'enfance et lui raconte l'histoire d'Okiléle au milieu d'objets qui prennent vie. Okiléle est un petit personnage qui gêne partout où il se trouve. Mais croyez-vous qu'il se soit laissé faire? Non. C'est le début d'une grande aventure et d'un très beau voyage. En transposant l'album de Claude Ponti dans une forme théâtrale, le Collectif Quatre Ailes mêle mots, images, théâtre noir, théâtre d'objets et marionnettes vidéo. Il propose un spectacle sur la difficile question de comment grandir et vivre lorsqu'on se sent rejeté.

Interprétation: Damien Saupeon
Manipulations: Emmanuel LaBorde
Mise en scène et scénographie: Michaël Dusautoy
Vidéo, animations et scénographie: Annabelle Brunet
Accessoires, lumières et construction: Emmanuel LaBorde
Lumières: Willy Connell
Musique: Nicolas Séguy
Design sonore et régie: Damien Rottier
Marionnette: Fabienne Touzi Dit Terzi
Crédit photo: Nicolas Guillemot



UN COUP DE CRAYON



**Club BD -
Faire de la BD
tout simplement**

15 ans et + / Adultes
Mercredi 18h30-20h
Humour, passion, partage

**Club dessin -
Le dessin ludique
c'est ici !**

8/11 ans Mercredi 15h-16h30
Narration, expressivité,
amusement

**Club dessin
Le dessin tous
azimuts !**

12/14 ans Mercredi 16h45-18h15
Techniques, pratiques,
mutualisation.

Venez participer, observer, expérimenter des moments programmés ou spontanés. Expositions, ateliers artistiques, rencontres, après-midi « Comme à la maison », stages thématiques pendant les vacances, animations à la bibliothèque, moments de discussions et de partage dans notre Espace de Vie Sociale...

Au foyer, venez vous retrouver, profitez des jeux de société ou désaltérez-vous au bar... Notre tiers-lieu est vivant et foisonnant !

Actions culturelles

Du 27 novembre au 18 décembre

Installation « Foyer chamarré »
Emmanuelle Crosset-Meyer
Prenez part à la décoration de Noël du foyer de l'Espace 110 depuis chez vous ! Choisissez une page de la plaquette et fabriquez un objet décoratif en suivant les instructions que vous pouvez récupérer en flashant le QR code. Déposez votre réalisation à l'accueil au plus tard le 30 octobre 2026. Elle sera utilisée dans l'installation.
Entrée libre aux horaires d'ouverture de l'Espace 110.



Samedi 12 décembre de 10h à 12h

Passerelle - Initiation à la voltige de cirque équestre
avec Sarah Dreyer et Vincent Welter, artistes de la compagnie EquiNote.
Pour les 8-13 ans
Modalités d'inscription p.76

Mercredi 3 février de 14h30 à 15h30

Lire grâce au chien
Atelier de médiation animale autour de la lecture à voix haute, animé par Marie-Paule Remond, Ozana et Praline.
Dès 6 ans / Créneau de 10 min / Gratuit / Sur inscription à bibliotheque@espace110.org

Du 11 janvier au 15 mars - NOS MÉMOIRES

Exposition « À l'aune d'un rivage » de Vincent Chevillon
Consigné depuis la Préhistoire, l'échouage d'un cétacé est un événement extraordinaire encore mal compris. Afin d'en appréhender la teneur, Vincent Chevillon a longé les côtes néo-zélandaises du Nord au Sud du pays. De mai à août 2023, l'artiste y photographie 192 sites d'échouage. De proche en proche, cet ensemble nous raconte un territoire par sa périphérie, nous confronte silencieusement à l'incommensurable.
Entrée libre aux horaires d'ouverture de l'Espace 110.
Livrets de médiation disponibles sur place.
Visite guidée sur demande à publics@espace110.org et rencontre avec l'artiste le samedi 23 janvier, lors du « Comme à la maison ».

Mercredi 24 février à 14h

Kaffe Kuchen
Pour des après-midi de rencontre et de partage autour des thématiques des spectacles de la saison.
Enfants, adultes, seniors / Gratuit
Sur inscription à bibliotheque@espace110.org

Mercredi 24 février à 15h

Nos récits du mercredi
Nos conteurs invitent les enfants et leurs proches à des voyages au pays de l'imagination... Destination : surprise!
Dès 5 ans / Gratuit / Sur inscription à bibliotheque@espace110.org

Mercredi 17 mars de 14h à 15h30 - Dès 9 ans

Judi 18 mars de 19h à 21h - Dès 16 ans
Atelier d'écriture avec Stéphanie Seiler
En amont du spectacle *ICEBERGS* de la compagnie ORMONE, Stéphanie Seiler vous propose un atelier d'écriture créative.
Adultes, dès 16 ans / Gratuit / Sur inscription à bibliotheque@espace110.org

Un vendredi de janvier de 18h à 21h

Nuit de la lecture
La bibliothèque comme vous ne l'avez jamais vue! Enfilez votre plus beau pyjama, apportez vos doudous, votre lampe torche, et venez lire sous des tentes illuminées, confectionner votre théâtre d'ombres, jouer à des jeux de société et écouter des histoires...
Gratuit, sur inscription à bibliotheque@espace110.org

Samedi 23 janvier dès 14h

Comme à la maison

Après-midi avec des activités gratuites pour tous les âges autour de la deuxième thématique de la saison « Nos mémoires ».

Programme détaillé p. 51

Focus Projet de territoire Les Manufacteurs

Le collectif Des châteaux en l'air - mené par Ramona Poenaru et Antje Schur - prépare pendant deux saisons une forme spectaculaire qui mettra en valeur, publics, illzachoï, vos talents de « Manufacteurs », des réalisations faites avec vos mains ! Les artistes seront présentes avec leurs installations et performances lors des après-midi « Comme à la maison » et viendront même à plusieurs reprises habiter le foyer !



Stages

La fabrique ludique
Jeu d'intérieur

6 /110 ans
Du 23 au 25 février
9h30 - 12h30 / 13h30 - 15h30

Bas les masques !

6 ans et +
Du 22 au 26 février 9h - 12h

Le corps en mouvement

6 /11 ans
Du 22 au 26 février 9h15 - 12h / 14h - 16h45

Décorations de Noël

Adultes
3 et 10 novembre 18h30 - 20h

Arts corporels énergétiques
Éveiller sa conscience corporelle

Adultes
1^{er} et 2 mars 9h - 12h / 14h - 18h

Conférence : Bien vieillir avec la médecine traditionnelle chinoise

Adultes
12 mars 18h

Espace de Vie Sociale

Atelier manggalas

Mercredi 2 décembre

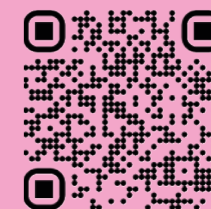
Atelier masque et marionnettes
avec le Collectif Toter Winkel

Mercredi 20 janvier

De 14h à 17h30 - accès libre - autres rendez-vous à venir



Plus d'informations sur les stages !



Repas tiré du sac pour les enfants restant à la journée, sous la surveillance de nos équipes.

Retrouvez à chaque saison le programme détaillé à l'accueil de l'Espace 110.

Entre ambiance traditionnelle, retrouvailles et découvertes, le Marché de Noël de la Ville d'Illzach est un moment convivial et chaleureux. Au programme : des stands de créations et de gourmandises et un spectacle intergénérationnel, proposé par l'Espace 110, pour partager en famille un moment plein d'émotions.

DU 4 AU 6 DÉCEMBRE 2026

« RÉVEILLONS » !

Le vin à la portée de tous

Adultes
Jeudi 19h - 21h
Œnologie, partage, dégustation

Dîner de fête

Adultes
Mercredi 19h - 22h
Recettes, convives, découverte



MONOLOGUE D'UN CHIEN BIEN COIFFÉ

Cie Toutito Teatro

La compagnie Toutito Teatro s'empare d'un sujet qui nous concerne tous : la place de nos aînés au sein du foyer et de la société. L'action se déroule dans un salon de toilettage canin. Le temps d'une mise en beauté soignée, Monsieur Monchien, notre héros, nous ouvre son cœur. De bigoudis en mise en plis, il se confie aux deux coiffeuses avec tendresse et humour sur les bonheurs et les tracasseries de sa vie de vieux chien. Cette métaphore douce et poétique est une évocation subtile et drôle de la vieillesse où le protagoniste croque tout aussi bien la vie que la mort à pleines dents !



Vendredi 4 décembre à 18h30
Samedi 5 décembre à 16h et 18h
Dimanche 6 décembre à 15h et 17h

Théâtre gestuel et visuel
Durée : 30 mn
Dès 3 ans

Présenté en intérieur
à la Mairie d'Illzach
Gratuit
Places limitées
sans réservation préalable

Mise en scène : Adam Baladincz
Assistants à la mise en scène : Sandrine Nobileau, Ixchel Cuadros
Jeu : Anne-Sophie Pommier, Mila Baleva
Création sonore : Denis Monjanel
Création lumière et régie générale : Laurent Beaujour
Conception scénographie, marionnettes et accessoires : Eduardo Jimenez
Création costumes : Marion Danlos
Illustration et accessoires : Alix Lauvergeat
Construction scénographie et accessoires : Rowland Buys
Direction de production : Mélanie Soufflet
Administration : Peggy Riess
Gestionnaire de paies : Francine Rakoto
Diffusion : Florence Chérel - MYND Productions
Crédit photo : Christophe Raynaud de Lage

**TU ME DÉTACHES,
TU T'ATTACHES !!!!**



FORMULAIRE D'ABONNEMENT

SAISON 26/27
 ESPACE 110 - Centre Culturel d'Ilzsch
 Scène conventionnée d'intérêt national «art et création»

Nom :
 Prénom :
 Adresse :
 Date de naissance :
 Téléphone portable :
 Mail :

Je souhaite recevoir la newsletter de l'ESPACE 110.

Abonnez-vous dès le 1^{er} juin :

Les informations recueillies sont nécessaires au traitement de vos réservations, elles font l'objet d'un traitement informatique et sont strictement réservées à un usage interne de l'Espace 110 pour l'information des spectateurs. Conformément à la loi «Informatique et Libertés» et la directive européenne 2016/679, vous disposez d'un droit d'accès, de rectification et d'opposition sur vos données personnelles.

En ligne sur www.espace110.org (24h/24 avec paiement sécurisé)
 À l'accueil de l'Espace 110 aux horaires d'ouverture
 Par courrier en joignant directement le règlement et les justificatifs de tarifs réduits, le cas échéant.

Composez votre abonnement nominatif en choisissant au minimum 3 spectacles !

De 3 à 5 spectacles > 14 € la place
 Dès 6 spectacles > 12 € la place
 Jeune (15-25 ans) / Solidaire**, dès 3 spectacles > 10 € la place
 (merci de joindre ou de présenter vos justificatifs de tarifs réduits.)

** Bénéficiaires RSA et ASPA, détenteurs de la Carte Pass' Temps Senior m2A, personnes en situation de handicap + accompagnant, demandeurs d'emploi, intermittents/professionnels du spectacle.

- | | |
|--|--|
| <input type="checkbox"/> HERKÛL - Ven. 25 septembre 20h | <input type="checkbox"/> De l'autre côté, le monde - Sam. 23 janvier 14h |
| <input type="checkbox"/> Rose mais - Sam. 3 octobre 14h | <input type="checkbox"/> De l'autre côté, le monde - Sam. 23 janvier 16h30 |
| <input type="checkbox"/> Rose mais - Sam. 3 octobre 16h30 | <input type="checkbox"/> De l'autre côté, le monde - Sam. 23 janvier 19h |
| <input type="checkbox"/> Rose mais - Sam. 3 octobre 19h | <input type="checkbox"/> Une chose vraie - Ven. 29 janvier 20h |
| <input type="checkbox"/> La dernière cassette - Mar. 6 octobre 20h | <input type="checkbox"/> CORTEX (Diptyque) - Ven. 5 février 20h |
| <input type="checkbox"/> C'est la fête - Jeu. 8 octobre 19h | <input type="checkbox"/> MEGASTRUCTURE - Mar. 9 mars 19h |
| <input type="checkbox"/> C'est la fête - Ven. 9 octobre 20h | <input type="checkbox"/> I C E B E R G S - Ven. 19 mars 19h30 |
| <input type="checkbox"/> Terre-Ville - Sam. 10 octobre 20h | <input type="checkbox"/> Exotica Lunatica - Sam. 10 avril 20h |
| <input type="checkbox"/> Back to Möbius - Ven. 16 oct 20h | <input type="checkbox"/> ICI... ou Là - Mar. 4 mai 19h |
| <input type="checkbox"/> Okilélé - Mer. 18 novembre 15h | <input type="checkbox"/> ICI... ou Là - Mer. 5 mai 10h |
| <input type="checkbox"/> De l'autre côté, le monde - Ven. 22 janvier 19h | <input type="checkbox"/> Quand la ville se lève - Ven. 14 mai 20h |

TOTAL ABONNEMENT : €

Enrichissez votre abonnement :

★ Tarification spécifique :

Zusammen

Tarifs p.76

- Jeu. 10 décembre 19h
 Ven. 11 décembre 20h
 Sam. 12 décembre 19h
 Dim. 13 décembre 15h
 Mer. 16 décembre 15h

Un dimanche en compagnie

- Tarifs p.76
 Dim. 14 mars 10h30

Spectacle «Les Plaideurs» de la compagnie amateur Hélios

Tarif unique : 12 €

- Ven. 11 septembre 20h
 Sam. 12 septembre 20h
 Jeu. 17 septembre 20h
 Ven. 18 septembre 20h
 Sam. 19 septembre 20h

Réservez votre navette (modalités p. 77 / Tarif : 3 € par aller/retour) pour les vendredis soirs de spectacle suivants :

Inscrivez-vous gratuitement aux ateliers «Passerelles»

Avec Pauline Méreuzé

- Lun. 5 octobre 19h - 21h
 Avec Sarah Dreyer/Vincent Welter
 Sam. 12 décembre 10h - 12h
 Avec Daphné Hejebri/Eleanna Konstanta
 Sam. 10 avril 11h - 13h

TOTAL HORS ABONNEMENT : €

TOTAL ABONNEMENT + HORS ABONNEMENT : €

CALENDRIER DES SPECTACLES

NUITS D'ÉTÉ	TRAK	Compagnie Système Paprika	Mardi 14 juillet	19h	p.12
	DJ Set	Manon Bongeot - DJ Soft Light	Mardi 14 juillet	19h	p.12
	Phanee de Pool	Phanee de Pool	Samedi 29 août	20h	p.13
THÉÂTRE AMATEUR	Les Plaideurs	Compagnie Hélios	Vendredi 11 septembre	20h	p.14
			Samedi 12 septembre	20h	p.14
			Jeudi 17 septembre	20h	p.14
			Vendredi 18 septembre	20h	p.14
			Samedi 19 septembre	20h	p.14
			Vendredi 25 septembre	20h	p.16
NOS HÉRITAGES	HERKÛL	La Récidive	Vendredi 25 septembre	20h	p.16
	Comme à la maison	Nos héritages	Samedi 3 octobre	14h	p.19
			Samedi 3 octobre	14h	p.18
	Rose mais	Compagnie les oreilles et la queue	Samedi 3 octobre	16h30	p.18
			Samedi 3 octobre	19h	p.18
			Samedi 3 octobre	19h	p.18
Samedi 3 octobre			19h	p.18	
La dernière cassette	Compagnie Mangeront-ils	Mardi 6 octobre	20h	p.20	
		Jeudi 8 octobre	19h	p.24	
		Vendredi 9 octobre	20h	p.24	
		Samedi 10 octobre	20h	p.26	
C'est la fête	Premiers actes	Vendredi 16 octobre	20h	p.28	
		Jeremy Lirola	Vendredi 16 octobre	20h	p.28
Terre-Ville	Compagnie Les Heures Paniques	Mercredi 18 novembre	15h	p.32	
		Okilélé	Collectif Quatre Ailes	Mercredi 18 novembre	15h
BÉBÉCINÉ	Monologue d'un chien bien coiffé	Cie Toutito Teatro	Vendredi 4 décembre	18h30	p.36
			Samedi 5 décembre	16h	p.36
			Samedi 5 décembre	18h	p.36
			Dimanche 6 décembre	15h	p.36
			Dimanche 6 décembre	17h	p.36
			Jeudi 10 décembre	19h	p.48
MARCHÉ DE NOËL	Zusammen	Compagnie EquiNote	Vendredi 11 décembre	20h	p.48
			Samedi 12 décembre	19h	p.48
			Dimanche 13 décembre	15h	p.48
			Mercredi 16 décembre	15h	p.48
			Jeudi 23 janvier	14h	p.51
			Vendredi 22 janvier	19h	p.50
			Samedi 23 janvier	14h	p.50
			Samedi 23 janvier	16h30	p.50
			Samedi 23 janvier	19h	p.50
			Vendredi 29 janvier	20h	p.52
			Vendredi 5 février	20h	p.54
			LA QUINZAINE DE LA DANSE	MEGASTRUCTURE	Sarah Baltzinger + Isaiah Wilson
Un dimanche en compagnie	Pièces Détachées - Caroline Grosjean	Dimanche 14 mars		10h30	p.60
I C E B E R G S	Compagnie ORMONE	Vendredi 19 mars		19h30	p.62
NOS TRAJECTOIRES	Exotica Lunatica	Daphné Hejebri / Eleana Konstanta	Samedi 10 avril	20h	p.66
			Mardi 4 mai	19h	p.68
	ICI... ou Là	La Machoire 36	Mercredi 5 mai	10h	p.68
			Vendredi 14 mai	20h	p.70
	Comme à la maison	Nos trajectoires	Samedi 22 mai	14h	p.73
	95% MORTEL	Compagnie du Coin	Samedi 22 mai	18h30	p.72
Présentation de saison		Vendredi 28 mai	20h		

SOMMAIRE DES ACTIVITÉS

CARTE D'ADHÉRENT

Tarif adulte : 12 €

Tarif enfant (- de 16 ans) : 10 €

Elle est indispensable à la pratique des activités et valable, dès le règlement de la cotisation, jusqu'à la fin de la saison. Elle donne accès au foyer de l'Espace 110, garantit l'assurance de son titulaire, diminue le tarif de l'adhésion à la bibliothèque, offre des réductions sur les spectacles de la saison et permet la participation gratuite aux ateliers « Passerelles ». 50 % de réduction sur la carte pour les adhérents du Centre Socioculturel d'Illzach « Le Fil d'Ariane » à jour de cotisation à la date d'inscription.

N : nouvelle activité ou nouveau professeur

* **Tarif ILL** : tarif appliqué aux habitants d'Illzach. Un justificatif de domicile pourra vous être demandé.

* **Tarif EXT** : tarif appliqué aux personnes habitant une autre commune.

Les activités de loisirs sont réparties en moyenne sur 30 séances par saison, de septembre à juin, sauf mentions contraires, circonstances exceptionnelles ou imprévisibles.

Notre établissement est soutenu financièrement par la Ville d'Illzach et la Collectivité européenne d'Alsace, au titre du Schéma Alsacien des Enseignements Artistiques.

Présentation augmentée des activités et modalités d'inscription disponibles sur le site de l'Espace 110 : www.espace110.org

ACTIVITÉS ARTISTIQUES ET MANUELLES	Dates	Horaires et niveaux	Tarif ILL*	Tarif EXT*	Page
AQUARELLE - Martine Hentschel	Début le 2/10	Vendredi 9h-11h Vendredi 13h30-15h30	158 €	163 €	p.55
ART FLORAL - Edith Lullo	5 séances : 13/10, 8/12, 9/02, 16/3 et 13/04	Mardi 14h30-17h30	80 €	83 €	p.49
ART JOURNAL-ZEN Annie Gerst	15 séances : 12 et 26/09, 10/10, 21 et 28/11, 12 et 19/12, 23 et 30/01, 6/02, 13/03, 3/04, 29/05, 5 et 19/06	Samedi 9h-13h	283 €	291 €	p.53
CAFÉ TRICOT CROCHET Patricia Wespisser	15 séances : 12/09, 26/09, 10/10, 7 et 21/11, 5/12, 9 et 23/01, 6 et 20/02, 13/03, 3 et 17/04, 15 et 29/05	Samedi 9h30-11h30 / 15 séances La séance	77 € 6,20 €	92 € 7,20 €	p.55
CÉRAMIQUE Annick Buchheit, Claudine Gambino-Cibray, Séverine Oudart	Début le 7/09	Lundi 18h-21h Mardi 19h-22h Jeudi 8h30-11h30 Jeudi 18h-21h	319 €	328 €	p.55
CLUB BD ADO/ADULTE - Julien Motteler	Début le 9/09	Mercredi 18h30-20h	205 €	209 €	p.33
COUTURE CRÉATIVE (non débutants) Gisèle Patt	Début le 14/09	Lundi 14h-17h Lundi 18h-21h Mardi 8h30-11h30 Mardi 14h-17h Mercredi 8h30-11h30	278 €	285 €	p.55
DENTELLE AUX FUSEAUX - Nathalie Pommery	Début le 10/09	Jeudi 14h-17h	162 €	167 €	p.55
L'ART EN LIBERTÉ - Claude Kircher	Début le 10/09	Jeudi 17h30-20h30	44 €	45 €	p.55
MIXED MEDIA - Annie Gerst	16 séances : 18 et 25/09, 2 et 16/10, 6 et 27/11, 4 et 18/12, 15 et 29/01, 5 et 19/02, 19/03, 2 et 16/04, 21/05	Vendredi 16h-18h	151 €	155 €	p.55
PAPIER CRÉATIF Claudine Metatla	10 séances : 3/10, 7/11, 5/12, 16/01, 13/02, 20/03, 10/04, 22/05, 12/06 et 3/07	Samedi 9h30-12h	166 €	171 €	p.55
PATCHWORK - Malika Mosso	Début le 8/09	Mardi 17h30-20h30	218 €	222 €	p.55
PEINTURE SUR SOIE - Anne-Marie Ries	1 ^{er} contact le 2/09 Début le 9/09	Mercredi 14h-16h30	255 €	259 €	p.55
PEINTURE, ACRYLIQUE ET AQUARELLE Nicola Aramu	Début le 8/09	Mardi 14h-16h30	236 €	242 €	p.55
PHOTO Gilles Cristofaro, Patrick Pichon	1 ^{er} contact le 12/09 à 14h Début le 24/09	Jeudi 18h30-20h Samedi 14h-16h	52 €	54 €	p.71
TISSAGE Patricia Wespisser	Début le 8/09	Mardi 15h-18h Jeudi 18h-21h	230 €	234 €	p.55

ADULTES

ACTIVITÉS BIEN-ÊTRE ET DEVELOPPEMENT PERSONNEL	Dates	Horaires et niveaux	Tarif ILL*	Tarif EXT*	Page
ASSOULISSEMENT ET RELAXATION Virginie Rosseutsch	Début le 15/09	Mardi 14h-15h	160 €	165 €	p.59
ÉVEIL DES SENS Martina Melo	20 séances : 9, 16 et 30/09, 7/10, 4 et 18/11, 2 et 16/12, 6 et 20/01, 3 et 17/02, 10, 17 et 31/03, 14/04, 5 et 19/05, 2 et 16/06	Mercredi 18h30-20h	357 €	367 €	p.53
GYM SANTÉ (70 ans et +) Virginie Rosseutsch	Début le 15/09 (Mardi) Début le 17/09 (Jeudi)	Mardi 10h15-11h15 Espace 110 Jeudi 10h15-11h15 Gymnase du Canal Les 2 cours	160 € 260 €	165 € 267 €	p.59
MÉDITATION AU TAMBOUR Sonia De Azevedo	15 séances : 14 et 28/09, 12/10, 9 et 23/11, 14/12, 4 et 18/01, 1 ^{er} et 15/02, 8 et 22/03, 12/04, 24/05, 7/06	Lundi 20h-21h15	215 €	221 €	p.53
MÉDITATION MING JUE - CLAIRE CONSCIENCE Soazic Le Tallec	Début le 15/09	Mardi 10h05-11h05 Les 2 cours Ming Jue + Qi Gong (Lun.ou Ven.)	159 € 294 €	164 € 303 €	p.53
MOBILITÉ ARTICULAIRE - Teva Lacordaire	Début le 16/09	Mercredi 18h15-19h	132 €	136 €	p.59
PILATES Yohann Chosson, Sophie Greth, Soazic Le Tallec	Début le 7/09 (Lundi) Début le 9/09 (Mercredi) Début le 15/09 (Mardi, Jeudi et Vendredi)	Lundi 17h45-18h45 Niveau 1-2 Mardi 11h20-12h20 Niveau 1 Mardi 12h25-13h25 Niveau 2 Mercredi 12h15-13h15 Niveau 1-2 Jeudi 8h45-9h45 Niveau 1 Jeudi 9h55-10h55 Niveau 1 Vendredi 12h15-13h15 Niveau 2	266 €	273 €	p.59
QI GONG Sonia De Azevedo, Soazic Le Tallec	Début le 10/09 (Jeudi) Début le 14/09 (Lundi et Vendredi)	Lundi 12h-13h15 Jeudi 8h45-10h15 Vendredi 8h45-10h15 Vendredi 10h30-12h Les 2 cours Lundi + Vendredi	203 € 249 € 208 € 208 € 330 €	208 € 255 € 214 € 214 € 342 €	p.53
QI GONG DE LA FEMME - Sonia De Azevedo	Début le 10/09	Jeudi 10h30-12h	249 €	255 €	p.53
SOPHROLOGIE Jean-Alain Ress	Cycle 1 : 7, 14 et 28/09, 5 et 12/10, 2, 9 et 23/11 Cycle 2 : 30/11, 7 et 14/12, 4, 11, 18 et 25/01, 1/02 Cycle 3 : 8 et 15/02, 8, 15 et 22/03, 5 et 12/04, 3/05	Lundi 18h30-19h30	96 €	98 €	p.53
YOGA Antoine et Gabrielle Zito	Début le 10/09	Jeudi 10h15-11h15 Jeudi 19h-20h	197 €	203 €	p.53

ACTIVITÉS SPORTIVES	Dates	Horaires et niveaux	Tarif ILL*	Tarif EXT*	Page
AIKIDO Eric Desert, Dominique Silvestre	Début le 9/09	Mercredi 20h05-22h05 Vendredi 20h-22h	139 € + licence	143 € + licence	p.17
BODYART Nathalia Petronella	Début le 14/09	Lundi 17h45-18h45 Gymnase du Canal Les 2 cours Body art + Gym dance	174 € (licence incluse) 310 € (licence incluse)	178 € (licence incluse) 318 € (licence incluse)	p.61
CAPOEIRA - Goku	Début le 16/09	Mercredi 19h15-20h15	176 €	183 €	p.17
CIRCUIT TRAINING Virginie Rosseutsch	Début le 14/09	Lundi 18h30-19h30 Circuit Training + Remise en forme (Lundi)	215 € 311 €	223 € 318 €	p.59
CUISSES-ABDOS-FESSIERS - Yohann Chosson	Début le 9/09	Mercredi 12h15-13h	132 €	136 €	p.59
GYM ACTIVE - Gisèle Patt	Début le 16/09	Mercredi 12h-13h	177 € (licence incluse)	181 € (licence incluse)	p.59
GYM DANCE - Nathalia Petronella	Début le 14/09	Lundi 19h-20h30 Gymnase du Canal Les 2 cours Gym dance + Body art	245 € (licence incluse) 310 € (licence incluse)	251 € (licence incluse) 318 € (licence incluse)	p.59
GYM FORME Virginie Rosseutsch	Début le 15/09	Mardi 8h40-9h55 Gymnase du Canal Jeudi 8h40-9h55 Gymnase du Canal Les 2 cours	215 € (licence incluse) 325 € (licence incluse)	220 € (licence incluse) 333 € (licence incluse)	p.59
GYM TONIC PUMP Nicole Weber	Début le 14/09	Lundi 18h30-19h30 Mercredi 19h-20h Les 2 cours	224 € 380 €	231 € 391 €	p.59
IAÏDO - Eric Desert, Dominique Silvestre	Début le 9/09	Mercredi 19h05-20h05	64 € + licence	66 € + licence	p.17
KARATÉ Youssef Hebbal	1 ^{er} contact le 5/09 14h-16h Début le 9/09	Mercredi 19h-20h Gymnase Jonquilles Vendredi 19h-20h Gymnase Jonquilles Samedi 16h-17h - Espace 110	179 € + licence	185 € + licence	p.17
KUNG-FU Alexandre Pham Chuong	Début le 11/09	Lundi 18h-20h Gymnase des Jonquilles Vendredi 18h-20h Espace 110 Samedi 9h30-11h30 Espace 110 Adhésion École de Kung Fu Maître Pham Chuong	150 €	150 €	p.17
POSTURE ET ÉQUILIBRE (70 ans et +) Virginie Rosseutsch	Début le 15/09	Mardi 15h15-16h15	189 € (licence incluse)	193 € (licence incluse)	p.59
REMISE EN FORME Virginie Rosseutsch, Nicole Weber	Début 14/09 (Lundi) Début 17/09 (Jeudi)	Lundi 19h30-20h30 Jeudi 14h15-15h45	185 € 226 €	192 € 233 €	p.59
SELF DÉFENSE / JIUJITSU Adrien Breton	Début le 8/09	Mardi 19h30-21h30	210 €	216 €	p.17
STEP - Nicole Weber	Début le 15/09	Mardi 20h-21h	224 €	231 €	p.59
TAI CHI, L'ART DE LONGUE VIE - Frédéric Barret	Début le 8/09	Mardi 9h15-10h15 Débutants Mardi 10h30-11h45 Confirmés	214 € (licence incluse) 259 € (licence incluse)	219 € (licence incluse) 266 € (licence incluse)	p.17

ACTIVITÉS D'EXPRESSION SCÉNIQUE ET MUSICALES	Dates	Horaires et niveaux	Tarif ILL*	Tarif EXT*	Page
ATELIER GUITARE MUSIQUES ACTUELLES Julien Hert	Début le 9/09	Mercredi 18h-19h15 Débutants Mercredi 19h15-20h30 Intermédiaires Mercredi 20h30-21h45 Avancés	268€	276€	p.67
ATELIER THÉÂTRE - Sébastien Krafft	Début le 15/09	Mardi 20h15-22h15	266€	274€	p.21
CABARET - Nicole Weber	Début le 15/09	Mardi 21h-22h30	297€	304€	p.61
CERCLE DE MUSIQUE - Jean-Marc Lebeau	Début le 9/09	Mercredi 20h15-21h30 Tous niveaux	108€	111€	p.67
CLASSE D'ENSEMBLE Étienne Bonaud	1 ^{er} contact le 2/09 de 14h à 16h	Mercredi 18h-19h30 Élèves école de musique + 21 ans hors école de musique	Gratuit 108€	Gratuit 131€	p.29
CLASSIC TONIC - Nicole Weber	Début le 18/09	Vendredi 18h30-19h30	240€	246€	p.61
DANSE AFRO CARAÏBES - Cynthia Boesch	Début le 28/09	Lundi 19h45-21h15	210€	216€	p.73
DANSES COLLECTIVES Evelyne Burg	Début le 10/09	Jeudi 18h-19h30 Initiation Vendredi 18h-19h30 Perfectionnement <i>Gymnase du Canal</i>	142€	147€	p.73
DANSE CONTEMPORAINE - Florence Hoohs	Début le 10/09	Jeudi 19h-20h30 Débutants/Intermédiaires	261€	267€	p.61
DANSE GUINÉENNE - Isabelle et Papis Camara	Début le 10/09	Jeudi 20h30-22h	290€	299€	p.73
DANSE JAZZ - Nicole Weber	Début le 18/09	Vendredi 19h30-20h30 Débutants	199€	204€	p.61
DIDGERIDOO Triton Squad	1 ^{er} contact : renseignements au 06 98 05 45 28 9 séances : 5/10, 2/11, 7/12, 11/01, 8/02, 15/03, 5/04, 10/05 et 14/06		287€	292€	p.67
ÉCOLE DE MUSIQUE Instrument + Formation Musicale	1 ^{er} contact le 2/09 14h-16h, début semaine du 7/09		649€	783€	p.29 p.67
ENSEMBLE DE MUSIQUE DE CHAMBRE Vukan Radovic	Permanence le 2/09 de 14h à 16h Début le 8/09	Mardi 19h30-21h Élèves école de musique Hors école de musique	216€ 315€	222€ 324€	p.29
GUITARE ET CHANT Béatrice Schittly	Début le 29/09	Mardi 18h15-19h30 Débutants Mardi 19h45-21h Avancés	216€	222€	p.67
L'ILL AU CHŒUR Claire Bruchlen	1 ^{er} contact le 2/09 de 14h à 16h Début le 7/09	Lundi 19h30-21h (tutti) Travail par pupitre de 19h à 19h30	176€	183€	p.67
LINE DANCE / LINE FOR FUN Marie-Louise Winninger	Début le 8/09	Mardi 18h-20h <i>Gymnase du Canal</i>	142€	147€	p.73
MODERN JAZZ Nicole Weber	Début le 14/09	Lundi 19h30-21h Intermédiaires Mercredi 20h-21h30 Intermédiaires Vendredi 20h30-22h Avancés	297€	304€	p.61
PERCUSSIONS AFRICAINES Papis Camara	Début le 10/09	Jeudi 19h-20h15 Élèves école de musique Hors école de musique	Gratuit 219€	Gratuit 222€	p.67
POP 110 - Maëlle Marschall	1 ^{er} contact le 2/09 de 14h à 16h - Début le 8/09	Mardi 19h30-21h	176€	183€	p.67

ACTIVITÉS CULINAIRES	Dates	Horaires et niveaux	Tarif ILL*	Tarif EXT*	Page
CUISINE DIÉTÉTIQUE Sarah Schindler	10 séances : 7/09, 5/10, 2/11, 7/12, 4/01, 1/02, 8/03, 5/04, 3/05 et 7/06	Lundi 19h-22h	245€	252€	p.49
CUISINE DU MONDE Sébastien Mougin	3 séances : 13, 20 et 27/01	Mercredi 19h-22h Prévoir un supplément pour les ingrédients	92€	94€	p.69
CUISINE MAROCAINE Nadia Azzouaye	10 séances : 26/09, 17/10, 21/11, 12/12, 16/01, 6/02, 20/03, 10/04, 29/05, 12/06	Samedi 10h-13h	240€	247€	p.69
DÎNER DE FÊTES - Sébastien Mougin	3 séances : 4, 18 et 19/11	Mercredi 19h-22h Prévoir un supplément pour les ingrédients	92€	94€	p.37

ACTIVITÉS AQUATIQUES (au bassin de la Doller)	Dates	Horaires et niveaux	Tarif ILL*	Tarif EXT*	Page
AQUABIKE Yohann Chosson, Léo Clément	Début le 9/09	Mercredi 17h50-18h35 Mercredi 18h45-19h30 Mercredi 19h35-20h20 Vendredi 19h20-20h05	335€ 335€ 335€ 324€	344€ 344€ 344€ 332€	p.63
AQUAGYM Yohann Chosson, Olivier Dautel, Anne Fritsch	Début le 7/09	Lundi 19h20-20h05 Lundi 20h10-20h55 Mercredi 13h40-14h25 Mercredi 15h40-16h25 Mercredi 16h40-17h25 Jeudi 19h20-20h05 Jeudi 20h10-20h55	197€ 197€ 211€ 211€ 211€ 211€ 211€	202€ 202€ 216€ 216€ 216€ 216€ 216€	p.63
AQUAGYM SENIOR - Olivier Dautel	Début le 9/09	Mercredi 14h40-15h25	211€	216€	p.63
GYM D'EAU DOUCE - Patricia Kauffmann	Début le 14/09	Lundi 11h-12h	177€	182€	p.63
NATATION Patricia Kauffmann	Début le 14/09	Lundi 12h-13h (25 % aquagym, 50 % natation, 25 % palmage) Mardi 12h20-13h20 (50 % natation perf.1, 50 % aquagym) Samedi 9h15-10h45 (33 % aquagym, 33 % natation, 33 % palmage)	177€ 177€ 266€	182€ 182€ 274€	p.63
NATATION DÉBUTANTS - Patricia Kauffmann	Début le 14/09	Lundi 15h30-16h30 (Débutants 2 ^{ème} année)	177€	182€	p.

ACTIVITÉS LANGUES, LITTÉRATURE ET DÉCOUVERTES	Dates	Horaires et niveaux	Tarif ILL*	Tarif EXT*	Page
ALLEMAND Laetitia Ermel	Début le 7/09	Lundi 18h-19h30 Débutants Lundi 19h30-21h Continuant	223€	231€	p.69
ANGLAIS Soazic Le Tallec, Douaa Barré	Pour les nouveaux, tests de niveau 11/09 à 18h Début le 14/09	Lundi 18h30-20h Niveau 2 Mardi 17h30-19h Niveau 3 Mardi 19h-20h30 Niveau 4 Jeudi 17h30-19h Niveau 1	223€	231€	p.69
ARABE CLASSIQUE - Hafedh Ahmadi	Début le 7/09	Lundi 18h30-20h	223€	231€	p.69
ATELIER DE GÉNÉALOGIE : COMMENT RETROUVER MES ANCÊTRES ? Valérie Escallin	Atelier 1 : 7 et 14/10, 4/11 Atelier 2 : 2/12, 6/01, 3/02 Atelier 3 : 10/03, 7/04, 5/05	Mercredi 9h30-11h30 Un cycle de 3 séances Les 3 cycles	50€ 145€	52€ 149€	p.21
ATELIER LINUX ET LOGICIELS LIBRES Olivier Ringenbach	18 séances : 12 et 26/09, 10/10, 7 et 21/11, 5 et 19/12, 9 et 16/01, 6 et 20/02, 13/03, 3 et 17/04, 15 et 29/05, 12/06 et 3/07	Samedi 14h-17h	21€	22€	p.25
ESPAGNOL Isabelle Sandoval	1 ^{er} contact le 2/09 de 17h à 18h Début le 9/09	Mercredi 17h-18h30 Débutants - Fx débutants Mercredi 18h30-20h Intermédiaires - Perf.	223€	231€	p.69
HISTOIRE DE L'ART Catherine Koenig	Focus Trio 1 : 7, 14, 21/09 Focus Trio 2 : 5, 12/10 et 2/11 Focus Trio 3 : 30/11, 7 et 14/12 Focus Trio 4 : 1, 8 et 15/02 Focus Trio 5 : 15, 22/03 et 5/04 Focus Trio 6 : 10, 24 et 31/05	Lundi 14h30-16h Un cycle de 3 séances Les 6 cycles Offre 1 Focus Trio + 1 Inspecteurs du visible Offre 6 Focus Trio + 6 Inspecteurs du visible	62€ 249€ 82€ 365€	64€ 255€ 84€ 375€	p.55
INFORMATIQUE ET NOUVELLES TECHNOLOGIES Julien Hert	Début le 8/09	Mardi 9h-12h / 14h-16h La séance d'1h individuelle Le forfait de 5 séances	42€ 183€	43€ 188€	p.25
ITALIEN Maria Franca Leone	Début le 15/09	Mardi 18h-19h Débutants Mardi 19h-20h Continuant	125€	129€	p.69
JEUX DE SOCIÉTÉ, INITIATION ET DÉCOUVERTE Gilbert Dumay	Début le 15/09	Mardi 19h30-22h30	30€	31€	p.25
LE VIN À LA PORTÉE DE TOUS Annabelle Lala	9 séances : 24/09, 15/10, 5/11, 29/01, 25/02, 18/03, 15/04, 20/05, 3/06	Jeudi 19h-21h	255€	262€	p.37
LES INSPECTEURS DU VISIBLE Catherine Koenig	6 séances : 28/09, 9/11, 4/01, 8/03, 3/05 et 7/06	Lundi 14h30-16h30 Les 6 séances La séance Offre 1 Focus Trio + 1 Inspecteurs du visible Offre 6 Focus Trio + 6 Inspecteurs du visible	136€ 25€ 82€ 365€	140€ 26€ 84€ 375€	p.55
MYCOLOGIE Bernard Diss	Début le 7/09	Tous les lundis de septembre et octobre 20h-22h Puis tous les 1 ^{ers} lundis du mois 20h-22h Adhésion Société de Mycologie du Haut-Rhin	20€	20€	p.49
PHILATÉLIE Jean-Christophe Pierron	10 séances : 11/09, 9/10, 20/11, 11/12, 8/01, 12/02, 12/03, 9/04, 14/05 et 11/06	Vendredi 14h30-18h Adhésion au Club Philatélique	15€	15€	p.25
PROSE ET POÉSIE Christiane Bilger	20 séances : 10 et 24/09, 1 ^{er} et 15/10, 5 et 19/11, 3 et 17/12, 7 et 21/01, 4 et 18/02, 11 et 25/03, 1 ^{er} et 15/04, 13 et 27/05, 3 et 17/06	Jeudi 20h-22h	77€	81€	p.21
PYRAMIDE Sabine Angel	Début le 7/09	Lundi 14h-18h Vendredi 19h-22h	52€ + licence	53€ + licence	p.25
SCRABBLE DUPLICATA - Jean-Luc Rageot	Début le 10/09	Jeudi 13h45-16h30	45€	46€	p.25

ENFANTS

ACTIVITÉS MANUELLES, BIEN-ÊTRE, LINGUISTIQUES ET CULINAIRES	Dates	Horaires, niveaux et âges	Tarif ILL*	Tarif EXT*	Page
ANGLAIS Douaa Barre	Début le 12/09	Samedi 8h30-9h30 Samedi 9h30-10h30 Samedi 10h30-11h30 Samedi 11h30-12h30	4/7 ans Niveau 1 4/7 ans Niveau 2 8/11 ans Niveau 3 12/15 ans Niveau 4	201€ 214€	p.69
ATELIER TERRE Séverine Oudart	Début le 9/09	Mercredi 13h30-15h Mercredi 15h30-17h30	4/9 ans 10 ans et +	215€ 252€	227€ 268€
BRICOLART - Claudine Metatla	Début le 16/09	Mercredi 10h-12h	6/10 ans	197€	214€
CAFÉ TRICOT CROCHET Patricia Wespisser	15 séances : 12 et 26/09, 10/10, 7 et 21/11, 5/12, 9 et 23/01, 6 et 20/02, 13/03, 3 et 17/04, 15 et 29/05	Samedi 9h30-11h30	12 ans et + 15 séances La séance	77€ 6,20€	92€ 7,20€
CLUB DESSIN - Le dessin ludique c'est ici! - Julien Motteler	Début le 9/09	Mercredi 15h-16h30	8/11 ans	181€	195€
CLUB DESSIN - Le dessin tous azimuts! - Julien Motteler	Début le 9/09	Mercredi 16h45-18h15	12/14 ans	181€	195€
CLUB BD Ado/Adulte - Faire de la BD tout simplement! Julien Motteler	Début le 9/09	Mercredi 18h30-20h	15 ans et +	205€	209€
CUISINE DIÉTÉTIQUE Sarah Schindler	10 séances : 7/09, 5/10, 2/11, 7/12, 4/01, 1/02, 8/03, 5/04, 3/05 et 7/06	Lundi 19h-22h	14 ans et +	245€	252€
DE L'ART DANS LES MAINS - Caroline Buchholz	Du 9/09 au 14/04	Mercredi 14h-17h	8 ans et +	300€	309€
PLANET' RECONNECT - Caroline Buchholz	Début le 5/05	Mercredi 14h-17h	6 ans et +	96€	99€
LES Z'ANIMATELIERS - Léa Schroth	Début le 16/09	Mercredi 10h-11h30	4/7 ans	200€	206€
VOYAGE CULINAIRE Caroline Buchholz	10 séances : 29/09, 14/10, 8/11, 9/12, 6/01, 3/02, 10/03, 7/04, 12/05, 9/06	Mercredi 9h30-11h30	7 ans et +	126€	130€

ACTIVITÉS D'EXPRESSION SCENIQUE ET MUSICALES	Dates	Horaires, niveaux et âges		Tarif ILL*	Tarif EXT*	Page
ATELIER THÉÂTRE Sébastien Krafft	Début le 22/09	Mardi 18h30-20h Mercredi 11h-12h30 Vendredi 18h-19h30	Lycée Enfants 8/11 ans Collège	183€	194€	p.21
CIRQUE - Nathan Westrich	Début le 10/09	Jeudi 16h30-17h25 Jeudi 17h25-18h50	Éveil - 4/6 ans 7/11 ans	120€ 179€	124€ 190€	p.19
CLASSE D'ENSEMBLE Etienne Bonaud	1 ^{er} contact le 2/09 14h-16h	Mercredi 18h-19h30	- 21 ans hors école de musique Élèves école de musique	73€ Gratuit	90€ Gratuit	p.29
DANSE AFRICAINE Isabelle et Papus Camara	Début le 9/09	Samedi 10h15-11h Samedi 11h-12h	Éveil - 4/5 ans 6/10 ans	132€ 176€	137€ 186€	p.51 p.73
DANSE CLASSIQUE Claire Hinterberger	Début le 11/09	Vendredi 16h45-17h30 Vendredi 17h30-18h30 Vendredi 18h30-19h30 Vendredi 19h30-20h30 Vendredi 20h30-21h15	Éveil - 4/5 ans Initiation - 6/7 ans 8/10 ans 11/13 ans 14 ans et +	149€ 195€ 195€ 195€ 243€	152€ 207€ 207€ 207€ 258€	p.51 p.61
DIDGERIDOO Triton Squad	1 ^{er} contact : 06 98 05 45 28	9 séances : 5/10, 2/11, 7/12, 11/01, 1/02, 8/03, 5/04, 10/05 et 7/06	8 ans et +	287€	292€	p.67
ECOLE DE MUSIQUE Instrument + Formation Musicale	1 ^{er} contact le 2/09 14h-16h, début semaine du 7/09			564€	602€	p.29 p.67
ÉVEIL MUSICAL Claire Bruchlen	1 ^{er} contact le 2/09 14h-16h Début le 12/09	Samedi 11h-11h45	4/5 ans	264€	317€	p.51
FORMATION MUSICALE SEULE - E.Bonaud, C.Bruchlen	1 ^{er} contact le 2/09 14h-16h			264€	317€	p.29
INITIATION MUSICALE Etienne Bonaud	1 ^{er} contact le 2/09 14h-16h Début le 9/09	Mercredi 14h-15h	6 ans	264€	317€	p.29
HIP-HOP Jérémy Ginière	Début le 12/09	Samedi 9h-10h Samedi 10h-11h Samedi 11h-12h Samedi 12h-13h	Débutants 9/13 ans Intermédiaires 11/15 ans Niveau 1 12/17 ans Niveau 2 12/17 ans	176€	189€	p.73
LES VOIX LACTÉES Claire Bruchlen	1 ^{er} contact le 2/09 14h-16h Début le 12/09	Samedi 13h45-15h	7/18 ans Élèves école de musique	183€ Gratuit	194€ Gratuit	p.67
MODERN' JAZZ Nicole Weber	Début le 14/09	Lundi 17h30-18h30 Mercredi 17h-18h Mercredi 18h-19h Samedi 13h30-14h30 Samedi 14h30-15h30 Samedi 15h30-16h30 Samedi 16h30-17h30	Initiation 7/10 ans Intermédiaires 12/15 ans Avancés 15/18 ans Éveil 4/5 ans (1 ^{ère} année) Éveil 5/7 ans Initiation 9/12 ans Intermédiaires 15/18 ans	202€	213€	p.61 p.51
PERCUSSIONS AFRICAINES Soriba Camara	Début le 10/09	Jeudi 19h-20h15	12 ans et + Élèves école de musique	183€ Gratuit	194€ Gratuit	p.67

ACTIVITÉS SPORTIVES	Dates	Horaires, niveaux et âges		Tarif ILL*	Tarif EXT*	Page
AÏKIDO Eric Desert, Dominique Silvestre	Début le 9/09	Mercredi 20h05-22h05 Vendredi 20h-22h	14 ans et +	139€ + licence	143€ + licence	p.17
CAPOEIRA - Goku	Début le 16/09	Mercredi 17h-18h	7/11 ans	167€	179€	p.17
ÉVEIL GYMNIQUE - Sophie Greth	Début le 9/09	Mercredi 14h15-15h15	3/5 ans	167€	179€	p.51
GYM CRÉATIVE & PARCOURS TONIC Yohann Chosson	Début le 9/09	Mercredi 11h-11h45	6/10 ans	125€	129€	p.51
IAÏDO Eric Desert, Dominique Silvestre	Début le 9/09	Mercredi 19h05-20h05	14 ans et +	64€ + licence	66€ + licence	p.17
JUDO Adrien Breton, Patrick Mosso, Nicole Schnoebelen-Ludwig	1 ^{er} contact le 2/09 de 16h à 17h Début le 8/09	Mardi 18h-19h15 Mercredi 15h45-16h45 Mercredi 16h50-17h50 Mercredi 17h55-18h55	Débutants 6/10 ans Éveil 4/5 ans Débutants 6/9 ans Confirmés 9/14 ans	188€	198€	p.17
KARATÉ Youssef Hebbal	1 ^{er} contact le 5/09 de 14h à 16h Début le 9/09	Mercredi 18h-19h <i>Gymnase des Jonquilles</i> Mercredi 19h-20h <i>Gymnase des Jonquilles</i> Vendredi 18h-19h <i>Gymnase des Jonquilles</i> Vendredi 19h-20h <i>Gymnase des Jonquilles</i> Samedi 14h-15h <i>Espace 110</i> Samedi 15h-16h <i>Espace 110</i>	6/9 ans 10 ans et + 6/9 ans 10 ans et + Éveil 4/5 ans Éveil 6/9 ans	167€	179€	p.17
KUNG-FU Alexandre Pham Chuong	Début le 11/09	Lundi 18h-20h <i>Gymnase des Jonquilles</i> Vendredi 18h-20h <i>Espace 110</i> Samedi 9h30-11h30 <i>Espace 110</i> <i>Adhésion école de Kung Fu de Maître Pham Chuong</i>	12 ans et +	150€	150€	p.17
NATATION Dorian Bouin, Anthony Davio, Anne Fritsch, Patricia Kauffmann	Début le 7/09 (Lundi, Mardi, Jeudi et Vendredi) Début le 19/09 (Samedi)	Lundi entre 16h30 et 19h15 <i>Bassin de la Doller</i> Mardi entre 16h30 et 19h15 <i>Bassin de la Doller</i> Jeudi entre 16h30 et 19h15 <i>Bassin de la Doller</i> Vendredi entre 16h30 et 19h15 <i>Bassin de la Doller</i> Samedi 8h15-9h15 <i>Bassin de la Doller</i> (25 séances)	5/13 ans	182€ 182€ 182€ 182€ 169€	193€ 193€ 193€ 193€ 179€	p.63
SELF DÉFENSE / JU JITSU - Adrien Breton	Début le 8/09	Mardi 19h30-21h30	14 ans et +	191€	202€	p.17

À PARTAGER EN FAMILLE	Dates	Horaires, niveaux et âges		Tarif ILL*	Tarif EXT*	Page
CROSSFIT FAMILY 6/10 ans + adultes Yohann Chosson	Début le 9/09	Mercredi 10h-10h45		125€	129€	p.27
DANSE PARENTS - ENFANTS 4/10 ans + adultes Florence Hoohs	9 séances : 26/09, 7/11, 12/12, 16/01, 13/02, 13/03, 10/04, 22/05, 12/06	Samedi 9h-10h	9 séances 1 séance	106€ 15,30€	112€ 16,30€	p.27
DANSE PARENTS - ENFANTS 5/12 ans + adultes Nicole Weber	Début le 15/09	Mardi 19h-20h Vendredi 17h30-18h30		202€	213€	p.27
LA FABRIQUE LUDIQUE 6 à 110 ans Virginie Rossedeutsch	5 séances : 30/09, 25/11, 17/03, 12/05, 9/06	Mercredi 9h30-12h30 / 13h30-15h30	5 séances 1 séance	290€ 65€	298€ 67€	p.27
PARENTS ET BÉBÉ : MUSIQUE! Claire Bruchlen 18 mois/3 ans + adultes	1 ^{er} contact le 2/09 14h-16h Début le 12/09	Samedi 10h-10h45	15 séances 1 séance	66€ 5,10€	70€ 6,10€	p.27

DÉTACHES, ATTACHES !!!!!



ZUSAMMEN

Compagnie EquiNote

Jeudi 10 décembre à 19h
Vendredi 11 décembre à 20h
Samedi 12 décembre à 19h
Dimanche 13 décembre à 15h
Mercredi 16 décembre à 15h

Cirque, théâtre équestre

Durée : 1h30
Dès 6 ans
Sous chapiteau chauffé



Vendredi
uniquement

RETOUR À LA TERRE

Sur la piste ronde du chapiteau, les restes d'un banquet témoignent d'un lendemain de fête. C'est le petit matin, la journée de travail commence pour la troupe. En mettant en scène l'envers des paillettes, Émilie Capliez ouvre une porte insolite sur l'univers du cirque et nous offre d'explorer l'intimité d'un travail d'équipe où humains et animaux créent ensemble. Entraînements, soins aux chevaux, gammes musicales, tout le labeur invisible, les doutes et les efforts, deviennent ici spectacle. Les surprises jaillissent, tandis que s'enchaînent acrobaties, voltige, mât chinois. Le spectacle est tout en contraste, entre organique et fantastique, entre la terre de la piste et les paillettes des costumes, entre l'odeur du fumier et celui du pop corn, entre le dialogue d'un cheval et l'oralité d'un humain... Et quand arrive le grand soir, la magie est prête à opérer, l'atmosphère se fait onirique, et le public est invité à la fête !

Mise en piste : Émilie Capliez

Assistance à la mise en piste : Denis Lejeune

Avec : Sarah Dreyer (voltige et dressage équestre), Alfred Gilleron (mât chinois, sangles), Vincent Welter (voltige et dressage équestre), Simon Martin-Kantorowicz (équilibre, acrobatie), Perrine Delsalle (dressage équestre), David Koczij (composition et interprétation musicale)

Technique son : Maxime Didier

Technique lumière : Gnousse Francfort

Chevaux : Apollon, Circo, Jasmin, Jet, Kamino, Popeye, Quimper

Chiens : Coquine, Niro

Dramaturgie : Juliette De Beauchamp

Scénographie : Alban Ho Van

Création lumière : Bruno Marsol

Costumes : Marion Kuenemann, Julie Keyser

Regard chorégraphique : Yan Raballand

Coordination artistique et équestre : Sarah Dreyer, Vincent Welter

Crédit photo : Cindy Meyer

Mycologie

Adultes
Lundi 20h - 22h
Découverte, fascination, variété

Cuisine diététique

14 ans et + / Adultes
Lundi 19h - 22h
Santé, équilibre, plaisir

Planet' Reconnect

6 ans et +
Mercredi 14h - 17h
Aventure, exploration, partage

Art floral

Adultes
Mardi 14h30 - 17h30
Harmonie, créativité, élégance

Initiation à la voltige de cirque équestre Passerelle

avec Sarah Dreyer et Vincent Welter,
artistes de la compagnie EquiNote

Au programme : préparation des chevaux, échauffements corporels et ludiques, approche du cheval dans la piste, premiers pas en voltige.

Samedi 12 décembre de 10h à 12h
Pour les 8-13 ans
Sur inscription, modalités p. 76





Vendredi 22 janvier à 19h
Samedi 23 janvier à 14h, 16h30 et 19h

Spectacle déambulatoire
Durée : 45 mn
Dès 8 ans

Le samedi, avant ou après le spectacle, à 15h30, restez goûter au foyer et participez aux activités de l'après-midi « Comme à la maison », dès 14h.



DE L'AUTRE CÔTÉ, LE MONDE

Collectif Toter Winkel

Réveiller ce qui se cache dans le fond des armoires, ce qui dort enfoui sous la poussière du grenier. Partir à la recherche de ce qui vit en nous et qu'on a arrêté de regarder... Monsieur S. n'arrive pas à quitter sa maison d'enfance. Coincé dans le labyrinthe de ses souvenirs, il tourne en rond et ressasse. Que faire de ces trop pleins et de ces trop vides surgissants,

liés au passé et à l'enfance? Intrigué par une mystérieuse fissure, Monsieur S. retrouve dans un mur le fragment d'un dessin oublié. Animé par le désir de recomposer cette image, il emmène les spectateurs dans une traversée de sa maison, une quête initiatique, au cours de laquelle il devra se confronter à ses peurs, à ses souvenirs et à ses rêves d'enfant.

Bord plateau

Après les représentations de 19h, restez échanger avec les artistes.

Gratuit

Écriture et mise en scène : Adèle Couëttil
Écriture et jeu : Sylvain Menard
Jeu et construction : Léonor Ilitch
Assistant à la mise en scène, construction et jeu (en alternance) : Félix Blin-Bellomi
Scénographie : Sevil Grégory
Création sonore : Félix Chaillou-Delecourt
Création lumière et régie générale : Yrjan Charpentier
Regard complice : Angélique Friant
Crédit photo : Teona Goreci

SOUVENIRS D'ENFANCE

Bricol'art

6/10 ans mercredi 10h - 12h
Créativité, techniques, graphisme

Éveil gymnique

3/5 ans Mercredi 14h15 - 15h15
Jeux, acquisitions motrices, rires

Éveil musical

4/5 ans Samedi 11h - 11h45
Rythme, harmonie, expressivité

De l'art dans les mains

8 ans et + Mercredi 14h - 17h
Imagination, découvertes, matériaux naturels

Voyage culinaire

7 ans et + Mercredi 9h30 - 11h30
Gourmandise, partage, convivialité

Les Z'animAteliers

4/7 ans Mercredi 10h - 11h30
Observation, nature, art

Gym créative & parcours tonic

6/10 ans Mercredi 11h - 11h45
Énergie, expression, confiance

Éveil danse

4/5 ans Classique
Vendredi 16h45 - 17h30
4/5 ans Modern'Jazz (1^{ère} année)
Samedi 13h30 - 14h30
5/7 ans Modern'Jazz
Samedi 14h30 - 15h30
4/5 ans Danse africaine
Samedi 10h15 - 11h
Apprentissage, grâce, agilité

COMME À LA MAISON

Nos mémoires

Samedi 23 janvier dès 14h

Soyez les bienvenus à cet après-midi où nous plongeons dans notre mémoire et faisons rejaillir nos souvenirs! Poussez les portes et participez gratuitement aux activités de votre choix, en parallèle du spectacle « De l'autre côté, le monde ».

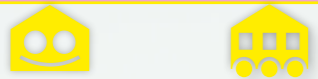
- Atelier masque avec le collectif Toter Winkel
- Ateliers avec l'illustratrice jeunesse Crescence Bouvarel
- Atelier d'éveil sensoriel « Les petites mains au service du cerveau » pour les enfants de 0-4 ans et leurs parents par Hélène Luccisano - Au Rythme de l'Enfant
- Projections de courts-métrages pour les petits

- Box à énigmes d'Alsanime
- Initiation à la méditation avec Soazic Le Tallec
- Memory géant avec le Centre socio-culturel Pax de Mulhouse
- Blind test - saurez-vous reconnaître la chanson ?
- Présence de l'association France Alzheimer Haut-Rhin
- Présence du collectif Des châteaux en l'air avec Ramona Poenaru et Antje Schur
- Visite de l'exposition « À l'aune d'un rivage » et rencontre avec l'artiste Vincent Chevillon
- Coin des tout-petits
- Goûter partagé

Gratuit - Programme, horaires détaillés et inscriptions à l'approche de l'événement.

+ Prenons l'apéritif au 110 !

Le traiteur Mamma Mozza vous propose ses planchettes de charcuteries et fromages italiens à 12€. Réservation conseillée à billetterie@espace110.org avant le 21 janvier.



Vendredi 29 janvier
à 20h
Théâtre
Durée : 1h20
Dès 14 ans

UNE CHOSE VRAIE

Fugue 31

Comment se construit une jeune actrice touchée par la maladie d'Alzheimer? À partir de la vie de la comédienne Ysanis Padonou, Romain Gneouchev propose une vertigineuse auto-fiction sur la question des maladies neuro-dégénératives. Seule sur scène, la comédienne fait le récit d'une mise à nu et nous convie à la suivre dans un labyrinthe de réalités déformantes. Un spectacle intimiste où viennent s'enchevêtrer récit social et histoire familiale, théâtre et quotidien sur les planches, histoires de deuil et d'amitié. Une œuvre magistrale saluée par toutes les critiques, qui transporte les spectateurs avec force et justesse.



Texte, conception et mise en scène :
Romain Gneouchev
Interprétation et collaboration à l'écriture :
Ysanis Padonou
Dramaturgie et collaboration à l'écriture :
Hugo Soubise
Création lumière : Vincent Dupuy
Régie : Marco Hollinger en alternance
avec Esther Nissard
Chargée de production : Léa Wermelinger
Diffusion : Les Aventuriere-s -
Philippe Chamaux, Titouan Plantefève
Attachée de presse : Murielle Richard
Crédit photo : Olivier Duverger Houpert



PRENDRE SOIN

Yoga

Adultes
Jeudi 10h15 - 11h15, 19h - 20h
Posture, esprit, force

Méditation au tambour

Adultes
Lundi 20h - 21h15
Sérénité, vibration, racines

Qi Gong

Adultes
Lundi 12h - 13h15
Jeudi 8h45 - 10h15
Vendredi 8h45 - 10h15
Vendredi 10h30 - 12h
Qi Gong de la femme
Adultes
Jeudi 10h30 - 12h
Fluidité, équilibre, méditation

Éveil des sens

Adultes
Mercredi 18h30 - 20h
Repères, alignement, conscience

Méditation Ming Jue

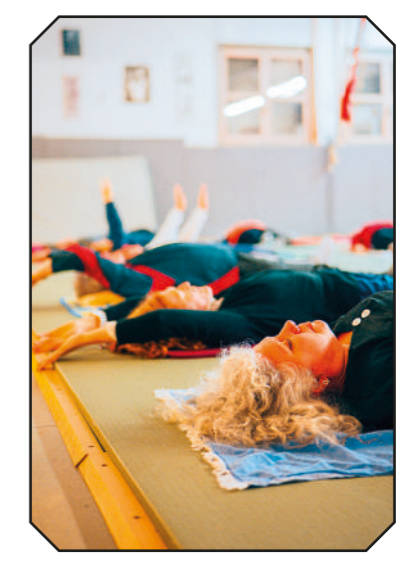
Adultes Mardi 10h05 - 11h05
Sensations, relâchement, introspection

Art Journal-Zen

Adultes
Samedi 9h - 13h
Créativité, expressivité, paix

Sophrologie

Adultes
Lundi 18h30 - 19h30
Relaxation, respiration, visualisation



CORTEX (DIPTYQUE)

Compagnie Cortex



Vendredi 5 février
à 20h

Théâtre
Durée : 1h45
Dès 14 ans



Une femme un peu perdue vide la maison de sa mère qu'elle s'est enfin décidée à vendre. Un homme à la dérive s'endort dans son bus quotidien et entreprend un voyage singulier au centre de lui-même. Quels sont les points communs entre ces deux histoires ? Deux personnages passant de l'ombre à la lumière grâce à deux autrices.

Deux textes en miroir, réalisés suite à une commande d'écriture, pour qu'ils soient réunis en un seul spectacle. CORTEX est un projet plein d'audace, entre l'écriture et la scène, entre le vivant et la mémoire, entre l'autre et soi-même, entre soi et soi...

Porté et joué par : Pauline Leurent, Logan Person
Textes : Catherine Monin, Mélie Néel
Mise en scène : Olivier Chapelet
Scénographie et costumes : Violette Graveline
Stagiaire et assistantat à la scénographie : Ninon Blanchet, Yasmine Mostefa-Kara
Stagiaire et assistantat à la mise en scène : Malo Brielles
Création son : Olivier Touratier
Création lumière : Barthélémy Small
Régies : Chris Caridi
Soutien technique : Philippe Lux
Diffusion : Alexia Hagenmuller
Production : Artenréel Spectacle
Coproduction et création : TAPS Strasbourg
Crédit photo : Benoît Linder

SAVOIR-FAIRE

Café tricot crochet

12 ans et + / Adultes
Samedi 9h30 - 11h30
Convivialité, mailles, conception

L'art en liberté

Adultes Jeudi 17h30 - 20h30
Pluralité, rêverie, techniques

Aquarelle

Adultes Vendredi 9h - 11h
Vendredi 13h30 - 15h30
Fluidité, douceur, transparence

Atelier terre

4/9 ans Mercredi 13h30 - 15h
10 ans et + Mercredi 15h30 - 17h30
Dextérité, manipulation, matière

Patchwork

Adultes Mardi 17h30 - 20h30
Couleur, imprimés, collaboration

Les inspecteurs du visible

Adultes Lundi 14h30 - 16h30
Enquête, œuvres d'art

Tissage

Adultes Mardi 15h - 18h
Jeudi 18h - 21h
Tradition, artisanat, création



Papier créatif

Adultes Samedi 9h30 - 12h
Canivet, kirigami, kaati

Couture créative

Adultes
Lundi 14h - 17h
Lundi 18h - 21h
Mardi 8h30 - 11h30
Mardi 14h - 17h
Mercredi 8h30 - 11h30
Méticulosité, conception, défilé

Peinture acrylique et aquarelle

Adultes Mardi 14h - 16h30
Expressivité, spontanéité, maîtrise

Mixed Media

Adultes
Vendredi 16h - 18h
Exploration, matières, liberté

Histoire de l'art

Adultes Lundi 14h30 - 16h
Conférence, lumière, chromatisme

Peinture sur soie

8 ans et + / Adultes
Mercredi 14h - 16h30
Élégance, délicatesse, unicité

Dentelle aux fuseaux

Adultes
Jeudi 14h - 17h
Finesse, précision, savoir-faire

Céramique

Adultes
Lundi 18h - 21h
Mardi 19h - 22h
Jeudi 8h30 - 11h30
Jeudi 18h - 21h
Texture, technique, façons

Créer, transmettre, partager et s'émerveiller sont les maîtres mots de cette 9^{ème} édition de La Quinzaine de la Danse ! En mars 2027, L'ESPACE 110 - Centre Culturel d'Illzach - Scène conventionnée d'intérêt national « art et création », La Filature, Scène nationale de Mulhouse et le CCN-Ballet de l'Opéra national du Rhin auront une nouvelle fois à cœur de faire voyager les spectatrices et les spectateurs à travers les œuvres et les esthétiques et de les faire danser ! D'un lieu à l'autre, les corps circulent, les regards se déplacent et le territoire devient scène partagée entre artistes et publics, pour vibrer à l'unisson.

La programmation complète sera dévoilée en janvier, riche et constellée de nombreuses actions culturelles et participatives !

DU 9 AU 23 MARS 2027

Programmé par nos partenaires

Sibylline - Léo Lérus / Compagnie Zimarèl
Mardi 9 mars 20h30
Mercredi 10 mars 19h

L'Été - Bruno Bouché / Romain Gneouchev
Mercredi 10 mars 19h
Jeudi 11 mars 19h
Vendredi 12 mars 20h

TWAMA Paradise - Hèla Fattoumi
Mardi 16 mars 20h

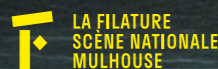
Calentamiento - Rocío Molina
Mercredi 17 mars 19h

People Will People You - Steven Cohen
Vendredi 19 mars 21h
Samedi 20 mars 20h

In Comune - Ambra Senatore / Compagnie EDA
Samedi 20 mars 18h

BRAISES - Michel Kelemenis
Mardi 23 mars 20h

À La Filature



Pass Quinzaine : le premier spectacle à plein tarif donne accès aux autres spectacles au tarif partenaires sur présentation du premier billet, dans toutes les structures.



Mardi 9 mars
à 19h
Danse
Durée : 30 mn
Dès 10 ans

MEGASTRUCTURE

SARAH BALTZINGER + ISAIAH WILSON

Cette performance chorégraphique sans musique et sans décor est une expérience inoubliable. Une plongée en apnée dans un monde insoupçonné, où la musicalité naturelle générée par le corps des interprètes, propage une énergie folle. Sarah Baltzinger et Isaiah Wilson tissent avec brio la trajectoire de deux corps en constante cohabitation. Leurs mouvements forment d'étranges et périlleuses associations, comme un puzzle dont les pièces seraient constamment démontées, recherchées, testées et réinventées.

Concept, chorégraphie et performance : Sarah Baltzinger, Isaiah Wilson
Production et administration : Anne-Sophie Mayan
Distribution : Julie Le Gall - Bureau Cokot
Credit photo : Bohumil Kostohryz



TOUT EN SOUPLESSE

Pilates

Adultes
Niveau 1-2 Lundi 17h45 - 18h45
Niveau 1 Mardi 11h20 - 12h20
Niveau 2 Mardi 12h25 - 13h25
Niveau 1-2 Mercredi 12h15 - 13h15
Niveau 1 Jeudi 8h45 - 9h45
Niveau 1 Jeudi 9h55 - 10h55
Niveau 2 Vendredi 12h15 - 13h15
Respiration, gainage, posture

Gym active

Adultes
Mercredi 12h - 13h
Forme, souplesse, tempo

Gym forme

Adultes
Mardi et Jeudi 8h40 - 9h55
Tonicité, dynamisme, renforcement

Assouplissement et relaxation

Adultes
Mardi 14h - 15h
Étirement, détente, agilité

Step

14 ans et + / Adultes
Mardi 20h - 21h
Endurance, amusement, collectif

Gym dance

Adultes
Lundi 19h - 20h30
Fitness, chorégraphie, mobilité

Gym santé

70 ans et +
Mardi et Jeudi 10h15 - 11h15
Bienfaits, équilibre, coordination

Posture et équilibre

70 ans et +
Mardi 15h15 - 16h15
Concentration, stabilité, autonomie

Circuit training

Adultes
Lundi 18h30 - 19h30
Intensité, défis, cardio

Remise en forme

Adultes
Lundi 19h30 - 20h30
Jeudi 14h15 - 15h45
Articulation, muscle, ambiance

Mobilité articulaire

Adultes
Mercredi 18h15 - 19h
Amplitude, contrôle, mouvement

Cuisses - abdos - fessiers

Adultes
Mercredi 12h15 - 13h
Silhouette, gainage, tonus



UN DIMANCHE EN COMPAGNIE

Pièces Détachées - Caroline Grosjean

Venez passer « un dimanche en compagnie » de la compagnie Pièces Détachées ! Nous vous proposons de naviguer dans différents espaces et de partager un temps de rencontre privilégié avec les artistes. Les pièces chorégraphiques et performances seront entrecoupées d'un brunch partagé, de temps participatifs, d'ateliers, de siestes sonores et d'un goûter.

Au programme de cette journée kaléidoscopique : création sur mesure, participatif, spectaculaire, sensoriel, décalé, poétique, vivant !

Un dimanche en compagnie est une invitation à s'immerger dans l'univers de la chorégraphe Caroline Grosjean qui sublime l'espace et la rencontre avec l'autre.

Cette dernière nous convie tour à tour à découvrir *Lenvers*, un solo pensé comme un jeu de construction ; à voyager dans *RITES*, un parcours chorégraphique et interactif qui entre en résonance avec les multiples espaces du théâtre ; puis à plonger dans *Parades et Métamorphoses* où les mouvements des interprètes s'hybrident avec les sculptures de l'artiste Awena Cozannet.

Lenvers
 Chorégraphie et interprétation : Caroline Grosjean
 Conception et construction scénographie : Ben Farey
 Création sonore : Fabien Alea Nicol
 Administration et production : Corinne Duguest

RITES
 Direction artistique : Caroline Grosjean
 Danse : Gaïa Mérigot, Maureen Nass, Caroline Grosjean, Anthony Barreri, Lucien Morineau et des complices
 Collaborations hors champ de la danse : Awena Cozannet artiste plasticienne
 Directeur technique : Benoît Colardelle
 Administration et production : Corinne Duguest

Parades et Métamorphoses
 Conception, chorégraphie en complicité avec les danseurs : Caroline Grosjean
 Interprètes : Gaïa Mérigot, Maureen Nass, Anthony Barreri, Lucien Morineau
 Sculptures et parures : Awena Cozannet
 Création sonore : Fabien Alea Nicol
 Création lumière : Benoit Colardelle
 Administration et production : Corinne Duguest



Dimanche 14 mars
de 10h30 à 18h

Danse
Dès 12 ans



Brunch

Une petite fleur m'a dit, salon de thé itinérant d'Illzach, proposera aux participants un brunch mêlant délices salés et sucrés, confectionnés à partir de produits frais et locaux : toasts à l'avocat, mini-buns, assortiment de charcuterie et de fromages, *poffertjes* maison avec leurs garnitures, boissons chaudes et jus de fruit.

EN MOUVEMENT...



Classic tonic

Adultes Vendredi 18h30 - 19h30
Barre, expressivité, maintien

Danse classique

Initiation 6/7 ans
Vendredi 17h30 - 18h30
8/10 ans Vendredi 18h30 - 19h30
11/13 ans Vendredi 19h30 - 20h30
14 ans et + Vendredi 20h30 - 21h15
Grâce, exigence, joie

Modern'Jazz

Adultes
Intermédiaires Lundi 19h30 - 21h
Intermédiaires Mercredi 20h - 21h30
Avancés Vendredi 20h30 - 22h

Danse Jazz

Adultes Vendredi 19h30 - 20h30
Fluidité, créativité, expressivité

Danse contemporaine

Adultes Débutants/Intermédiaires
Jeudi 19h - 20h30
Innovation, harmonie, liberté

Cabaret

Adultes Mardi 21h - 22h30
Sensualité, énergie, plumes

BodyArt

15 ans et + Lundi 17h45 - 18h45
Équilibre, respiration, force

ICEBERGS

Compagnie ORMONE



Vendredi 19 mars
à 19h30

Danse
Durée : 55 mn
Dès 12 ans

Cette création chorégraphique est une métaphore du vivant. En référence à cette masse dérivante, d'une élégance fragile dont la plus grande part demeure invisible, il est question de ce qui affleure et de ce qui se dérobe. Sur scène, quatre danseurs et danseuses évoluent dans un espace en constante transformation. Ils et elles explorent leurs propres mues et leurs relations. Ils et elles jouent avec nos perceptions, nos croyances ainsi que nos imaginaires. Leurs mouvements interrogent notre regard : où se porte-t-il ? À ce qui est pleinement exposé, à la lisière, ou aux zones d'ombre ? ICEBERGS invite à déplacer le regard pour vivre une traversée sensible où la danse devient un espace de rencontre et de célébration du vivant.

Conception et chorégraphie : Aurore Gruel
En collaboration avec les artistes chorégraphiques : Constance Diard, Léo Gras, Cheyenne Vallejo Nunez, Julien-Henri Van Vu Dung
Création lumière et scénographie : Olivier Bauer
Collaboration lumière, scénographie et son : Floxel Barbelin
Création sonore : Antoine Arlot
Costumes : Françoise Klein, Laurent Sicard
Chercheur (géographe) : Yann Calberac
Crédit photo : Arnaud Hussenot, Guillaume Roger



Atelier d'écriture

avec **Stéphanie Seiler**

En amont du spectacle ICEBERGS de la compagnie ORMONE, Stéphanie Seiler vous propose un atelier d'écriture créative. Comme l'iceberg, l'écriture est à la fois visible et secrète. Ce qui affleure n'est parfois qu'un début : en dessous, ça imagine, ça frémit, ça prend son temps... Aucune expérience d'écriture n'est nécessaire, seulement l'envie de partager ses mots dans une ambiance stimulante et chaleureuse.

Mercredi 17 mars de 14h à 15h30 - dès 9 ans
Jeudi 18 mars de 19h à 21h - dès 16 ans

Gratuit

Sur inscription à bibliotheque@espace110.org

SORTIR DE L'EAU

Aquabike

Adultes
Mercredi 17h50 - 18h35
Mercredi 18h45 - 19h30
Mercredi 19h35 - 20h20
Vendredi 19h20 - 20h05

Vitalité, légèreté, musique

Aquagym

Adultes
Lundi 19h20 - 20h05
Lundi 20h10 - 20h55
Mercredi 13h40 - 14h25
Mercredi 15h40 - 16h25
Mercredi 16h40 - 17h25
Jeudi 19h20 - 20h05
Jeudi 20h10 - 20h55

Rythme, dynamisme, circulation

Aquagym senior

Adultes
Mercredi 14h40 - 15h25

Flexibilité, apesanteur, entretien

Gym d'eau douce

Adultes
Lundi 11h - 12h

Musculation, convivialité, récupération

Natation

Adultes
Lundi 12h - 13h
Lundi 15h30 - 16h30 (débutants 2^{ème} année)
Mardi 12h20 - 13h20
Samedi 9h15 - 10h45
Enfants 5/13 ans

Pour les nouveaux, inscriptions à l'Espace 110, jeudi 3 septembre de 16h à 19h. Selon les niveaux, les cours ont lieu les lundis, mardis, jeudis, vendredis en fin d'après-midi ou le samedi matin.

Apprentissage, aisance, plaisir



Venez participer, observer, expérimenter des moments programmés ou spontanés. Expositions, ateliers artistiques, rencontres, après-midi « Comme à la maison », stages thématiques pendant les vacances, animations à la bibliothèque, moments de discussions et de partage dans notre Espace de Vie Sociale...
Au foyer, venez vous retrouver, profitez des jeux de société ou désaltérez-vous au bar...
Notre tiers-lieu est vivant et foisonnant !

Espace de Vie Sociale

Jeux de société sur le thème du déplacement, du voyage, de la conquête
Mercredi 5 mai

« Grandir dehors » : sentier pieds nus et parcours gymnique en extérieur
Mercredi 26 mai

De 14h à 17h30 - accès libre - autres rendez-vous à venir



Stages

Atelier terre

6/11 ans
Du 19 au 23 avril 9h - 12h

Vous avez dit nature ?

6 ans et +
Du 19 au 23 avril 14h - 17h

La fabrique ludique - Jeu d'extérieur

6/110 ans
Du 20 au 22 avril 9h30 - 12h30 / 13h30 - 15h30

Danse libre

Adultes
Du 26 au 28 avril 18h - 21h

L'enfance de l'art

6/11 ans
Du 26 au 30 avril 9h15 - 11h45 / 14h - 16h30

Les Z'animAteliers

4/7 ans
Du 26 au 30 avril 9h30 - 11h30

Arts corporels énergétiques - Retrouver sa puissance intérieure

Adultes
19 et 20 avril 9h - 12h / 14h - 18h

Cyanotype

Adultes
Le 22 mai 14h - 17h



Plus d'informations sur les stages !



Repas tiré du sac pour les enfants restant à la journée, sous la surveillance de nos équipes.

Samedi 22 mai dès 14h

Comme à la maison

Après-midi avec des activités gratuites pour tous les âges autour de la troisième thématique de la saison « Nos trajectoires ».

Programme détaillé p. 73

Actions culturelles

Du 23 mars au 24 mai - NOS TRAJECTOIRES

Exposition « Démo de tous les jours » de Mathieu Tremblin

L'exposition « Démo de tous les jours » s'intéresse aux pratiques d'intervention urbaine de Mathieu Tremblin et de ses complices depuis le début des années 2000. À partir d'une série de dossiers d'archives en consultation, des documents photographiques et vidéos sont articulés avec des actions, récits, objets, affiches et publications pour apporter un éclairage sur les micro-histoires des territoires en lien avec les usages créatifs de l'espace urbain. Entrée libre aux horaires d'ouverture de l'Espace 110.

Livrets de médiation disponibles sur place.

Visite guidée sur demande à publics@espace110.org et rencontre avec l'artiste le samedi 22 mai, lors du « Comme à la maison »



Mercredi 7 avril de 14h30 à 15h30

Mercredi 2 juin de 14h30 à 15h30

Lire grâce au chien

Atelier de médiation animale autour de la lecture à voix haute, animé par Marie-Paule Remond, Ozana et Praline.

Dès 6 ans / Créneau de 10 mn / Gratuit, sur inscription à bibliotheque@espace110.org

Samedi 10 avril de 11h à 13h

Passerelle - Atelier chant avec Daphné Hejebri et Eleanna Konstanta d'Exotica Lunatica

Une expérience immersive où le son, le corps et la présence collective s'unissent pour créer une forme de rituel contemporain.

Dès 12 ans / Modalités d'inscription p. 76

Mercredi 21 avril à 14h

Kaffe Kuchen

Pour des après-midi de rencontre et de partage autour des thématiques des spectacles de la saison.

Enfants, adultes, seniors / Gratuit
Sur inscription à bibliotheque@espace110.org

Mercredi 21 avril à 15h

Nos récits du mercredi

Pour les enfants et leurs proches, nos conteurs nous invitent à des voyages au pays de l'imagination... Destination : surprise !

Dès 4 ans / Gratuit / Sur inscription à bibliotheque@espace110.org

Retrouvez à chaque saison le programme détaillé à l'accueil de l'Espace 110.



Samedi 10 avril
à 20h

Musique du monde
fusion-transe
polyphonique
Durée : 1h
Dès 12 ans

EXOTICA LUNATICA

Chant : Daphné Hejebri, Eleanna Konstanta
Son : Tanguy Balavoine
Production : Sturm Production
Crédit photo : Bartosch Salmanski



Le duo Exotica Lunatica élabore une musique aux sonorités ethniques, polyphoniques, incorporant des éléments classiques pour les fusionner à d'autres, plus actuels. Composées dans sept langues différentes, les chansons explorent des thèmes variés tels que la relation de l'humain au vivant, la reconnexion, la transcendance de soi... La rencontre entre les deux artistes fut comme une évidence créatrice, un partage d'héritage, et une ouverture vers de nouveaux horizons, à travers un mélange d'univers artistiques singuliers. La spécificité de ce que propose Exotica Lunatica réside dans le caractère d'une performance qui se veut hybride et libre de genre.

Atelier chant

Passerelle

avec Daphné Hejebri et
Eleanna Konstanta d'Exotica Lunatica

Exotica Lunatica propose une expérience immersive où le son, le corps et la présence collective s'unissent pour créer une forme de rituel contemporain. À travers des polyphonies vocales et des rythmes de percussions, le duo tisse un paysage sonore, un espace de liberté et de création.

Samedi 10 avril de 11h à 13h
Dès 12 ans

Sur inscription, modalités p. 76

TRANSES MUSICALES

Batterie Percussions

6 ans et + / Adultes
Renseignements au 06 38 67 59 16
Rythme, coordination, tempo

Les voix lactées

7/18 ans
Samedi 13h45 - 15h
Permanence 2 septembre 14h - 16h
Dynamisme, chant, amusement

Atelier guitare musiques actuelles

12 ans et + / Adultes
Débutants Mercredi 18h - 19h15
Intermédiaires Mercredi 19h15 - 20h30
Avancés Mercredi 20h30 - 21h45
Collectif, chant, harmonie

Cercle de musique

14 ans et + / Adultes
Mercredi 20h15 - 21h30
Variété, écoute, convivialité

Percussions africaines

12 ans et + / Adultes
Jeudi 19h - 20h15
Entrain, partage, frappe

Pop 110

15 ans et + / Adultes
Mardi 19h30 - 21h
1^{er} contact 2 septembre 14h - 16h
Énergie, variété, swing

L'Il au chœur

14 ans et + / Adultes
Lundi 19h30 - 21h
Permanence 2 septembre 14h - 16h
Épanouissement, ouverture, voix

Guitare et chant

13 ans et + / Adultes
Débutants Mardi 18h15 - 19h30
Avancés Mardi 19h45 - 21h
Mélodies, accords, répertoire

Didgeridoo

8 ans et + / Adultes
Renseignements au 06 98 05 45 28
Initiation, détente, souffle

Chant

15 ans et + / Adultes
Permanence 2 septembre 14h - 16h
Expression, émotions, respiration

Guitare musique actuelle et basse

Enfants / Adultes
Permanence 3 septembre 17h - 18h45
Riff, ampli, électro



ICI... ou Là

La Mâchoire 36



Mardi 4 mai à 19h
Mercredi 5 mai à 10h

Théâtre d'objets, arts plastiques, musique
Durée : 45 mn
Dès 7 ans



Tous les chemins mènent à Rome... Alors tout est possible ! Sur scène, un personnage plie et déplie des cartes de toutes sortes. Il interroge l'espace et sa représentation. « Je suis ici, quel chemin dois-je prendre ? » Accompagné d'un musicien tout aussi farfelu que lui et de tout un bazar d'objets, de papiers, de cartons, de ficelles et de peinture, il nous divertit, par le pouvoir de rêverie et

d'imaginaire des cartes. Le plateau se transforme en un terrain de jeu, d'inventions et d'astuces. Ce spectacle à la fois visuel et musical mêle théâtre d'objets, bricolages plastiques et sonores. À partir d'un sujet sérieux, cette aventure artistique prend une forme poétique, l'absurde n'est pas loin, et un certain humour se diffuse en filigrane.

Bord plateau

Rencontre avec les artistes du spectacle à l'issue de la représentation du mardi 4 mai.

Gratuit

Conception, écriture, scénographie et construction : Fred Parison
Écriture et mise en scène : Estelle Charles
Sur scène : Laurent Chieze, Fred Parison
Musicien live et créateur de l'univers sonore : Laurent Chieze
Création lumière : Sacha Parison
Crédit photo : Saul Parison

PARCOURIR LE MONDE

Anglais

Adultes
Niveau 1 Jeudi 17h30 - 19h
Niveau 2 Lundi 18h30 - 20h
Niveau 3 Mardi 17h30 - 19h
Niveau 4 Mardi 19h - 20h30
Test de niveau le 11/09 à 18h

Enfants
Niveau 1 4/7 ans Samedi 8h30 - 9h30
Niveau 2 4/7 ans Samedi 9h30 - 10h30
Niveau 3 8/11 ans Samedi 10h30 - 11h30
Niveau 4 12/15 ans Samedi 11h30 - 12h30
Sweetie, tea time, friendship

Arabe classique

Adultes Lundi 18h30 - 20h
Na'am, shukran, 'afwan

Cuisine du monde

Adultes
Mercredi 19h - 22h
Convivialité, découvertes, saveurs

Allemand

Adultes
débutants Lundi 18h - 19h30
continuants Lundi 19h30 - 21h
Guten Tag, Danke, Liebe

Italien

Adultes
Débutants Mardi 18h - 19h
Continuants Mardi 19h - 20h
Dolce vita, gelato, sole

Cuisine marocaine

Adultes
Samedi 10h - 13h
Joie, épices, partage

Espagnol

Adultes
Débutants - Faux débutants
Mercredi 17h - 18h30
Intermédiaire - Perfectionnement
Mercredi 18h30 - 20h
Bienvenida, tapas, viaje



QUAND LA VILLE SE LÈVE

Théâtre du Préau - CDN de Normandie-Vire



Vendredi 14 mai
à 20h

Théâtre
Durée : 1h35
Dès 14 ans

Cristiana, architecte-paysagiste, présente un grand projet d'aménagement urbain. Elle croise le regard d'une agricultrice dont les terres disparaissent si ce programme se concrétise. La consultation citoyenne dégénère : les agriculteurs aspergent la maquette de présentation d'essence... mais c'est Cristiana qui s'apprête à y mettre le feu en allumant une cigarette. Le temps se fissure et à cet instant, on plonge avec elle dans l'histoire de sa mère qui s'est battue contre son expulsion. Le réel commence à vaciller, fictions, utopies et éléments documentaires se répondent. Ce spectacle explore la gentrification, l'artificialisation des terres agricoles et interroge la manière dont l'aménagement du territoire façonne aussi bien la terre que les vies humaines.

Texte et mise en scène : Charlotte Lagrange (création La Chair du Monde)
Avec : Mathias Bentahar, Cécile Coustillac, Chloé Ploton, Olive Malleville, Jean-Baptiste Verquin
Collaboration artistique : Johanne Débat
Scénographie : Salomé Bathany
Création costume : Aude Désigaux
Collaboration à l'écriture physique : Guillaume Le Pape
Composition musicale : Julien Lemonnier
Création son et régie son et plateau : Paul Bertrand
Création lumière et régie générale : Edith Biscaro, Clément Balcon
Crédit photo : Simon Gosselin



PHOTOGRAPHIE D'UN TERRITOIRE

Photo

Adultes
Jeudi 18h30 - 20h
Samedi 14h - 16h
Regard, tirages, art



Bord plateau
Rencontre avec les artistes du spectacle à l'issue de la représentation.
Gratuit

Samedi 22 mai
à 18h30

Spectacle musical

Durée : 1h
Tout public

Accès libre
Rendez vous
au croisement
rue des Carrières -
rue Saint-Jacques
à Illzach

SOIRÉE ÉVÉNEMENT

Rejoignez-nous à 18h30 au croisement de la rue des Carrières et de la rue Saint-Jacques à Illzach et laissez-vous emporter par les artistes de la compagnie du Coin, véritable fanfare de rue et leur « 95% MORTEL » ! Avant ou après le spectacle, profitez de la présence du Foodtruck « Miss Pide Pizza » pour vous restaurer.

95% MORTEL

Compagnie du Coin



95% MORTEL est une proposition hors du temps qui traite du changement permanent. Peut-on changer le monde? Cette composition musicale est narrative et festive. Six instruments à vents et deux percussions prennent la parole. Ils jouent avec l'espace et le public et s'amuse des improbabilités, ces événements qui semblent infimes, mais qui, pourtant, changent tout. Décaler, transformer, donner de l'énergie, ils font bouger les lignes, insufflent de l'espoir au rythme de leurs mouvements. Le spectacle parle aussi de beauté, d'enthousiasme. Serions-nous tous pris dans une course vers l'inconnu ? Peut-être, mais avec le sourire et une bonne humeur contagieuse...

Co-mise en scène : Prisca Villa, Lluis Petit, La Compagnie du Coin
Grosse caisse : Alexandre Berton ou Théau Fournier
Flûte piccolo : Aline Bissey ou Victoria James Geiseler
Caisse claire : Franck Bodin
Saxophone baryton : Simon Couratier
Saxophones : Clément Desbordes, Gwenn Le Bars
Trompette : Charlotte Rigault ou Gaël Riteau
Trombone : Cyril Solnais ou Simon Dupire
Régie : Gaël Riteau ou Charlotte Rigault ou Matthias Penaud
Costumes : Zoé Forestier
Illustrations : Camille Lebegue
Crédit photo : Loïc Nys

TOUS EN LIGNE



Line Dance Line for Fun

Adultes
Mardi 18h - 20h
Technique, madison, chorégraphie

Danse Afro Caraïbes

15 ans et + / Adultes
Lundi 19h45 - 21h15
Énergie, ambiance, rythme

Danse africaine

6/10 ans Samedi 11h - 12h
Saut, percussions, voyage

Danses collectives

14 ans et + / Adultes
Initiation Jeudi 18h - 19h30
Perfectionnement
Vendredi 18h - 19h30
Enchaînements, country, convivialité

Danse guinéenne

Adultes
Jeudi 20h30 - 22h
Mouvements, expressivité, musique live

Hip-hop

Débutants 9/13 ans
Samedi 9h - 10h
Intermédiaires 11/15 ans
Samedi 10h - 11h
Niveau 1 12/17 ans
Samedi 11h - 12h
Niveau 2 12/17 ans
Samedi 12h - 13h
Pulsation, ensemble, street

COMME À LA MAISON

Nos trajectoires

Samedi 22 mai dès 14h

Soyez les bienvenus à cet après-midi où il sera question de trajectoire, de mobilité et de voyages ! Poussez les portes et participez gratuitement aux activités de votre choix, avant le spectacle « 95% MORTEL ».

- Parcours de motricité avec Virginie Rossedeutsch
- Construction d'une ville géante en LEGO® avec Fanabriques
- Atelier de cuisine avec la Table d'Ariane par le Centre Socioculturel Le Fil d'Ariane d'Illzach

Gratuit - Programme, horaires détaillés et inscriptions à l'approche de l'événement.

+ Mangeons ensemble !

+ Retrouvons-nous au foodtruck « Miss Pide Pizza » sur le lieu de départ du spectacle « 95% MORTEL ».

- Sentier pieds nus dans le pré
- Family CrossFit avec Yohann Chosson
- Ateliers plastiques avec Margaux Michel de la compagnie Vert d'eau
- Récit de voyage par Bekir Aysan
- Présence du collectif Des châteaux en l'air avec Ramona Poenaru et Antje Schur
- Visite de l'exposition « Démo de tous les jours » et rencontre avec l'artiste Mathieu Tremblin
- Coin des tout-petits
- Goûter partagé

VOTRE MAISON NOTRE MAISON

Informations pratiques

renseignements@espace110.org

1 avenue des rives de l'Ill
68110 ILLZACH
03 89 52 18 81

Horaires inscriptions activités

activites@espace110.org

du 1^{er} au 27 juin 2026

et du 7 septembre au 17 octobre 2026

Lundi : 14h à 20h

Mardi : 10h à 12h30 - 14h à 20h

Mercredi : 10h à 20h

Jeudi : 10h à 12h30 - 14h à 20h

Vendredi : 10h à 12h30 - 17h à 20h

Samedi : 10h à 12h - 13h à 17h

du 29 juin au 24 juillet 2026 *

du 24 août au 5 septembre 2026 *

et du 19 octobre 2026 au 31 mai 2027 *

Lundi : 14h à 19h

Mardi : 10h à 12h - 14h à 19h

Mercredi : 10h à 12h - 14h à 19h

Jeudi : 10h à 12h - 14h à 19h

Vendredi : 10h à 12h - 17h à 19h

Samedi : 13h à 17h

* L'accueil, la billetterie et la bibliothèque sont fermés le samedi pendant les vacances scolaires ainsi que la deuxième semaine de chaque période de vacances.

Réinscriptions des adhérents de la saison 25/26 : dès le 1^{er} juin 2026.

Inscriptions ouvertes à tous : dès le 8 juin 2026.

Horaires billetterie spectacles

billetterie@espace110.org

Lundi : 14h à 19h

Mardi, Mercredi et Jeudi : 10h à 12h - 14h à 19h

Vendredi : 10h à 12h - 17h à 19h

Samedi : 13h à 17h *

Les jours de spectacle :

1h avant la représentation

En ligne 24h/24 sur www.espace110.org

Horaires bibliothèque

bibliotheque@espace110.org

Mardi : 15h à 18h

Mercredi : 10h à 19h

Samedi : 10h à 13h *

Accès :

En bus SOLEA : lignes 9 et 16 (arrêt Illzach Mairie), ligne 12 (arrêt Espace 110).

À vélo : garage à vélos à proximité de la passerelle et station Vélocité à la mairie d'Illzach.

En voiture : parking de l'Espace 110 (stade Biechlin) puis emprunter la passerelle ou le petit portillon situé à droite de la passerelle, lorsque vous êtes sur le parking.

L'Espace 110 est accessible aux personnes à mobilité réduite, les places de parking situées avenue des rives de l'Ill leur sont exclusivement réservées.

Mentions associatives :

Association reconnue de mission d'utilité publique par arrêté préfectoral n°931152 du 26 juillet 1993. Association agréée Éducation populaire Jeunesse et Sports 4015/2006-68-j du 18 juin 2006.

Licences d'entrepreneur de spectacles DRAC Grand Est n°1-013856, n°2-013846 et n°3-013869. Code NAF 94 99Z / N° SIRET 390 346 617 000 25.

Les modalités relatives aux inscriptions aux activités - loisirs et les conditions générales de ventes de la billetterie des spectacles sont disponibles sur www.espace110.org



BILLETTERIE

Achetez vos billets dès le 1^{er} juin 2026
À l'accueil de l'Espace 110 aux horaires d'ouverture.
En ligne 24h/24 sur www.espace110.org
(paiement sécurisé).
Par téléphone au 03 89 52 18 81
(paiement immédiat par carte bancaire).

Billetterie à l'unité

Tarif plein : 22 €
Tarif réduit* : 16 €
Tarif jeune (15-25 ans) / solidaire** : 10 €
Tarif enfant (-15 ans) / Carte Culture : 6 €

Carte Jeun'Est acceptée
Spectacles disponibles sur pass Culture.

* Illzchois / adhérents et lecteurs de l'Espace 110 / détenteurs des cartes CEZAM, CSE PSA Groupe - Mulhouse, CE+ Services, CMCAS de Mulhouse, CNAS, Fédération des Foyers Clubs d'Alsace / abonnés des structures culturelles partenaires (La Filature, Scène nationale de Mulhouse, Comédie de Colmar - CDN Grand Est Alsace).

** Bénéficiaires RSA et ASPA / détenteurs de la Carte Pass'Temps Senior m2A / personnes en situation de handicap + accompagnant / demandeurs d'emploi, intermittents et professionnels du spectacle.

Pour les spectacles *Rose mais ; Okilélé ; De l'autre côté, le monde ; ICI... ou LÀ*, le tarif pour les adultes (+ 25 ans) est à 16 €.

★ Fenêtres ouvertes :

tarification dédiée aux adhérents des activités d'expression scénique et musicales de l'Espace 110 pour la saison 26/27, dès le premier spectacle choisi (hors spectacles à tarification spécifique) :

Tarif adulte (+ 25 ans) : 12 €
Tarif jeune (15-25 ans) : 8 €
Tarif enfant (-15 ans) : 4 €

Groupes (dès 6 personnes)

Nous vous accueillons pour un temps fort ou pour un parcours jalonné de rencontres et de découvertes. Nous vous présentons nos spectacles, nous vous conseillons et organisons votre venue. Associations, structures du champ social et médico-social, comités d'entreprise, contactez-nous à publics@espace110.org pour bénéficier de tarifs préférentiels et d'un accompagnement personnalisé.

Tarifification spécifique ★

Spectacle « Les Plaideurs »

Compagnie Hélios

Tarif unique : 12 €

Spectacle « C'est la fête »

Compagnie Premiers actes

Uniquement disponible dans les formules d'abonnement.

Spectacle « Zusammen »

Compagnie EquiNote

Tarif plein : 26 €

Tarif réduit* : 22 €

Tarif enfant (-15 ans) / jeune (15-25 ans) / solidaire** : 16 €

« Un dimanche en compagnie »

(spectacles, ateliers, brunch, goûter)

Pièces détachées - Caroline Grosjean

Tarif plein : 32 €

Tarif enfant (-15 ans) / jeune (15-25 ans) / solidaire** : 28 €

Ateliers « Passerelles »

Tarif : 12 €

Gratuit pour les abonnés, adhérents et lecteurs de l'Espace 110.

La participation à une Passerelle donne droit à un tarif à 10 € sur le spectacle concerné. (sauf spectacles à tarification spécifique).

Carte cadeau

Une façon originale de faire plaisir ! Offrez une carte cadeau d'une valeur de 20 €, 40 € ou 60 €.

La carte cadeau est utilisable en une ou plusieurs fois durant la saison 26/27 sur la billetterie des spectacles.

Son solde diminuera au fur et à mesure des achats et ne pourra pas faire l'objet d'un échange contre de l'argent, même en cas de non épuisement à la fin de la saison.

Abonnements

Composez votre abonnement nominatif en choisissant au minimum 3 ou 6 spectacles !

De 3 à 5 spectacles > 14 € la place

Dès 6 spectacles > 12 € la place

Jeune (15-25 ans) / solidaire**, dès 3 spectacles > 10 € la place

En étant abonné à l'Espace 110, vous bénéficiez :

- de tarifs avantageux sur les spectacles de la saison (hors offre « Scène d'automne en Alsace », « Pass Quinzaine », spectacles et événements à tarification spécifique, en supplément de l'abonnement),
- du choix des meilleures places,
- de la liberté d'ajouter des spectacles au cours de la saison au même tarif,
- de la possibilité d'échanger vos places sous réserve de disponibilités (jusqu'à 48h avant la représentation),
- de participer gratuitement à des Passerelles proposées par les artistes accueillis,
- de tarifs réduits pour des places chez nos partenaires (La Filature, Scène nationale de Mulhouse, Comédie de Colmar - CDN Grand Est Alsace) et sur l'adhésion à la bibliothèque de l'Espace 110.

Les billets ne sont ni repris, ni échangés (sauf abonnements).

Les billets payés par téléphone sont tenus à disposition jusqu'au soir du spectacle. Ils devront être retirés au plus tard 20 minutes avant la représentation. Les billets électroniques, achetés en ligne peuvent être présentés sur feuille A4 ou sur le téléphone portable. Merci de vous munir de vos justificatifs de tarifs réduits en cours de validité.

L'accès à la salle et le placement numéroté ne sont plus garantis une fois la représentation commencée. L'usage des téléphones portables, caméras et appareils photo est strictement interdit pendant les spectacles. Pour chaque spectacle, l'âge minimum du public est indiqué. Merci de vous y conformer. En cas d'annulation du spectacle par la structure, pour toute demande de remboursement ou de report, les billets sont à restituer à la billetterie.

Viens à la Maison !



La Navette : vous n'êtes pas véhiculés ? Vous venez en train ? La navette 110 vient vous chercher pour venir au spectacle les vendredis soirs ! Départ de la navette 1h avant le début du spectacle, devant la gare de Mulhouse (parking proche arrêts de taxi et de bus). Retour vers la gare de Mulhouse, 15 minutes après la fin de la représentation. **Tarif : 3 € (aller-retour) / sur réservation uniquement (avant le mercredi précédant la représentation) au 03 89 52 18 81 ou à billetterie@espace110.org (nombre de places limité).**



La Maisonnette : si votre enfant de 3 à 12 ans est trop jeune pour vous accompagner, nos animateurs diplômés lui proposent des activités artistiques en lien avec votre spectacle ! Le logo de la Maisonnette est présent sur les pages des représentations concernées. **Gratuit / sur réservation uniquement (minimum 48h avant la représentation) au 03 89 52 18 81 ou à billetterie@espace110.org (nombre de places limité).**

La Stuwa : le bar de l'Espace 110 vous accueille pour passer un moment entre amis ou en famille, autour d'un verre et d'une petite restauration de produits d'artisans locaux, les soirs de spectacles une heure avant la représentation et après celle-ci.

LA MAISON DES SOUTIENS

Nous sommes convaincus que la culture est un puissant vecteur d'épanouissement, d'éducation et de vivre ensemble. Notre Maison a la chance d'être soutenue par des institutions et des entreprises qui comprennent le rôle essentiel que jouent l'art et les loisirs pour le territoire et ses habitants.

Partenaires publics



Avec le soutien de la Ville d'Illzach, de la Direction régionale des affaires culturelles du Grand Est, de la Région Grand Est, de la Collectivité européenne d'Alsace, de la Caisse d'Allocations Familiales du Haut-Rhin, de Mulhouse Alsace Agglomération, de La Sofia, du Centre national du livre et de l'Agence culturelle Grand Est.

Les Scènes d'Alsace, le réseau animé par la Collectivité européenne d'Alsace, soutient la diffusion de la création artistique pour faire vivre la culture au cœur des territoires alsaciens. La Tournée des Scènes en est l'une des déclinaisons phares : chaque saison, les spectacles de deux compagnies sont programmés de manière concertée dans plusieurs lieux du réseau, pour favoriser leur rayonnement et aller à la rencontre des publics partout en Alsace.

Partenaires culturels et associatifs

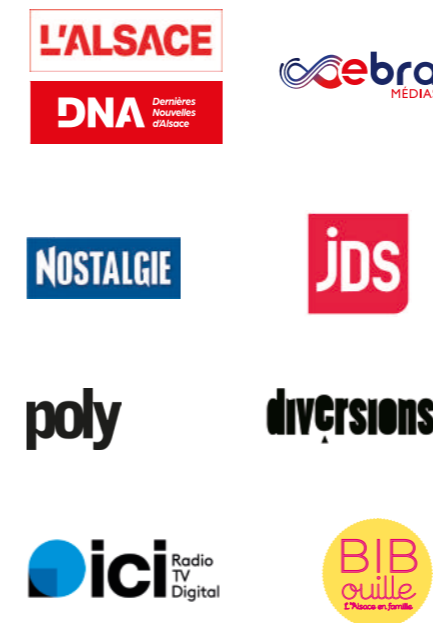


Partenaires privés



En vous positionnant à nos côtés, vous nous permettez de continuer à ouvrir nos portes à tous. Vous soutenez la création, contribuez au développement de projets artistiques et à leur accessibilité, et offrez à chaque adhérent et à chaque spectateur l'occasion de vivre un moment extraordinaire. Merci pour votre soutien.

Partenaires médias



Partenaires billetterie



Club des entreprises

Apportez votre pierre à l'édifice
Espace 110 en rejoignant le club de nos
partenaires et mécènes!

Associez votre entreprise au soutien
à la création artistique sur notre
territoire et à l'accessibilité de tout
un chacun aux œuvres et aux loisirs!

Contact : Charline Hessmann,
secrétaire générale
charline.hessmann@espace110.org
ou 03 89 52 18 81.

Soutenez un lieu
vivant et innovant !

MENTIONS

La Maison des artistes : crédits photo Sébastien Bonnabel | Élise Baumann/DNA | La Mandarine Blanche | Mike Nguyen | Iokoni | Laura Domartin | Amandine Gaymard | Vincent Arbelet | Saul Parison | Compagnie Toutes nos histoires.

TRAK Création 2023 – Festival Humour des Notes, Haguenau, Grand Est **Coproduction** Relais Culturel de Haguenau **Avec le soutien de** Région Grand Est | Collectivité européenne d'Alsace | CC Vallée St Amarin | Gip-Acmisa DRAC Grand Est | Collectif des Possibles | Ccouac Ecurey | Cie Pernelle, Besançon | Théâtre de l'Unité, Audincourt | Centre des Arts de Rue, Ath / Belgique | Spedidam | Adami.

DJ Soft Light Production Soft Light.

Phanee de Pool Production Escales Productions.

HERKÛL Production La Récidive **Coproduction** Maillon, Théâtre de Strasbourg – Scène européenne | Le Théâtre, Scène nationale de Mâcon | **Espace 110 - Centre Culturel d'Illzach - Scène conventionnée d'intérêt national «art et création»** | Pôle spectacle vivant – Communauté d'Agglomération de Saint-Dié-des-Vosges **Avec le soutien de** La Semencerie – Ateliers d'artistes et d'artisan-es autogérés à Strasbourg | Château de Monthelon – Atelier international de fabrique artistique **Ce projet est soutenu par** Quint'Est, réseau spectacle vivant Bourgogne-Franche-Comté Grand Est.

Rose mais Production Compagnie Les oreilles et la queue.

La Dernière Cassettes **La création du spectacle est soutenue par** le Département de la Moselle | le Département de la Marne | la Ville de Reims | le Théâtre Louis Jouvet de Reims – Scène conventionnée des Ardennes | La Fileuse – Friche artistique de Reims | **L'Espace 110 - Centre Culturel d'Illzach - Scène conventionnée d'intérêt national «art et création»** **Pauline Méreuze est artiste associée** à la Fileuse – Friche artistique de Reims pour l'année 2026.

C'est la fête Production Premiers actes & Opus89 **Coproduction** Equilibre-Nuithonie-Fribourg | La Filature, Scène nationale de Mulhouse ; Comédie de Colmar - Centre dramatique national Grand Est Alsace ; **Espace 110 - Centre Culturel d'Illzach - Scène conventionnée d'intérêt national «art et création»** ; Théâtre La Coupole de Saint-Louis dans le cadre de Scènes d'automne en Alsace | Théâtre Océan nord, Bruxelles | La Coop et Shelter prod **Avec le soutien** du Ministère de la Culture / DRAC Grand Est | de la Région Grand Est | de la Collectivité européenne d'Alsace | de la COCOF | de l'État de Fribourg | de la Loterie Romande | de la Spedidam | de l'Adami.

Terre-Ville Coproduction Scène conventionnée Espace Bernard-Marie Koltès, Metz | Le Quai des arts, Argentan | Scènes et Territoires, Maxéville | Théâtre de la Madeleine - scène conventionnée de Troyes | Agence culturelle Grand Est **Soutiens** Artcena (lauréat 2026 Aide nationale à la création) | Réseau Quint'Est | Bliiida | Collectif transfrontalier Le Gueuloir | Théâtre du Balcon - Avignon | DRAC Grand Est | Région Grand Est | Département de la Moselle | Ville de Metz | XNQ theater, Pékin - Chine | Ambassade de France en Chine.

Back to Möbius! Production La Poulie Production **Coproduction** Pôle Culturel Le Diapason, Vendenheim | Jazzdor, Strasbourg | **Espace 110 - Centre Culturel d'Illzach - Scène conventionnée d'intérêt national «art et création»** **Soutien** Ville de Strasbourg | DRAC Grand Est.

Okiléél Production Collectif Quatre Ailes **Coproduction** Espace Municipal Jean Vilar à Arcueil | Arto le Kiwi lieu de partage et d'imagination **Projet soutenu par** le ministère de la Culture – Direction régionale des affaires culturelles d'Île-de-France **Action financée par** la Région Île-de-France **Création soutenue par** la compagnie ACTA dans le cadre du dispositif Pépite, pôle d'accompagnement à la création jeune public **Résidences de création** à La Maison de la Culture de Nevers | au SEL à Sèvres | au Théâtre des Sablons | à Anis Gras le lieu de l'autre | au Théâtre Antoine Watteau à Nogent-sur-Marne **Le Collectif Quatre Ailes est conventionné par** le Département du Val-de-Marne.

Monologue d'un chien bien coiffé Production Toutito Teatro **Coproduction** Le Théâtre Municipal de Coutances - Scène conventionnée d'intérêt national Art, enfance, jeunesse | Le Volcan – Scène nationale du Havre | Le Sablier - Centre National de la Marionnette - Ifs ; Dives-sur-Mer | L'Eclat – Pont Audemer - Scène conventionnée d'intérêt national Art, enfance, jeunesse | Le Théâtre Charles Dullin – Expansion artistique – Grand Quevilly | Très Tôt Théâtre - Scène conventionnée d'intérêt national Art, enfance, jeunesse – Quimper | Ville de Cherbourg-en-Cotentin **Soutiens** La Cité Théâtre – Caen | les Ateliers Intermédiaires - Caen (cie associée) **La compagnie est conventionnée par** la DRAC Normandie | la Région Normandie | le Conseil Départemental de la Manche **Ce spectacle est soutenu à la diffusion par** l'ODIA Normandie.

Zusammen Coproduction Comédie de Colmar - Centre dramatique national Grand Est Alsace | 13^e Sens Scène & Ciné | L'Azimut - Pôle National Cirque | Haras National d'Hennebont SELLOR | Le Plongeur Cité du Cirque – Pôle National Cirque | Spectacle Vivant de la communauté de communes de Saint-Dié-des-Vosges | Ville de Caen **Soutiens** Ministère de la Culture | Région Grand Est | Collectivité européenne d'Alsace | Ville de Strasbourg | ARTCENA – Écrire pour le cirque | Jeune Théâtre National | Jeune Cirque National | ADAMI | Réseau Grand Ciel – Projet lauréat de Vues du Ciel 2024 **Spectacle ayant bénéficié de l'aide de** l'Agence Culturelle Grand Est au titre du dispositif Tournées de Coopération **La compagnie est conventionnée par** la Région Grand Est et la DRAC Grand Est.

De l'autre côté, le monde Coproduction La Pokop, Strasbourg | la Griffes du TIGrE (Réseau jeune public Grand Est) **Soutiens** la Région Grand Est | le Département de la Marne | la Ville de Reims | le Département des Ardennes et la CCVPA via le CTEAC | la DRAC Grand Est | Scènes et Territoires et le Jardin Parallèle dans le cadre du programme Jeunes Estivants 2024 | le Festival Démonstratif, Strasbourg | La Fileuse friche artistique de la ville de Reims | Le Théâtre Halle Roublot - Cie Espace Blanc, Fontenay-sous-Bois | Le Théâtre La Montagne Magique, Bruxelles | Le Relais centre de recherche théâtrale en Normandie, Le Catelier | La Chambre d'eau, Le Favril | Le Tas de Sable, Amiens | La Maison Mazette!, Saint Michel de Chavaignes | La Compagnie Succursale 101 via le dispositif d'aide à l'émergence de la Région Grand Est.

Une chose vraie Production Fugue 31 **Coproduction** La Filature, Scène Nationale de Mulhouse | Théâtre Gérard Philipe, centre dramatique national de Saint-Denis **Partenaires** La Pokop, Strasbourg | La Fileuse, friche artistique de Reims | Les Tréteaux de France - Centre Dramatique National, Aubervilliers | Comédie de Colmar - Centre dramatique national Grand Est Alsace | Cromot, Maison d'artistes et de production | La Tauperie | Le Maquis **Soutiens** Ce spectacle bénéficie de l'aide à la création de la Région Grand Est | Été

culturel 2024 - Jeunes Estivants un dispositif de la DRAC Grand Est coordonné par Scènes & Territoires | Ce projet est lauréat du Fonds de Dotation Porosus | Agence culturelle Grand Est dans le cadre du dispositif «Résidence de coopération» | Théâtre du Train Bleu **Romain Gneouchev est artiste associé** à la Filature, Scène nationale de Mulhouse **Remerciements** Arthur Franc | Ding Ding Dong | Alice Rivières | Isabelle Landois | Compagnie Anou Skan | Compagnie L'Étendue - Renaud Herbin | Sacha Weber | Les Cookies du G.

CORTEX (Diptyque) Coproduction TAPS - Théâtre Actuel et Public de Strasbourg **Avec le soutien de** la SPEDIDAM.

MEGASTRUCTURE Partenaires et supports TROIS C-L, Maison pour la danse | Tipperary International Dance Festival | Fondation Indépendance - BIL | L'Arsenal, Cité musicale-Metz | Ministère de la Culture du Luxembourg | DRAC Grand Est | Ville de Metz | Département de la Moselle | RIDCC 2023 | AEROWAVES 2024.

Un dimanche en compagnie | L'envers Coproduction Le Dancing-CDCN de Dijon (21) **Résidences** Théâtre de L'Unité (25) | Friche de Besançon-studio Pernelle (25) | Abbaye de Corbigny (58) **RITES Coproduction** Le Ballet de l'Opéra national du Rhin, Centre Chorégraphique National (dispositif accueil studio) (68) | VIADANSE - direction Fattoumi-Lamoureux Centre Chorégraphique National de Bourgogne Franche-Comté à Belfort (90) | Le Théâtre de Morteau (25) | La Fraternelle - Maison du peuple de Saint Claude (39) | Le Nouveau Relax, Scène conventionnée de Chaumont (52) | Le Dancing-CDCN de Dijon (21) **Résidences** Le ZEF, Scène nationale de Marseille (13) **Projet soutenu par** Quint'Est, réseau spectacle vivant Bourgogne-Franche-Comté Grand Est **Accompagnateurs Quintessence 2021** VIADANSE et le Nouveau Relax **Parades et Métamorphoses Coproduction** Ballet de l'Opéra national du Rhin - Centre Chorégraphique National (dispositif accueil studio) (68) | Royaumont - Abbaye et Fondation (95) | MA Scène nationale - Pays de Montbéliard (25) | La Fraternelle - Maison du peuple de Saint Claude (39) | La Passerelle - centre social et culturel de Rixheim (68) | VIADANSE - direction Fattoumi-Lamoureux Centre Chorégraphique National de Bourgogne Franche-Comté à Belfort (90) **Résidences** avec le soutien de l'Adami **Soutiens** La compagnie bénéficie du conventionnement de la DRAC Bourgogne-Franche-Comté depuis 2017 | de l'aide au fonctionnement de la Région Bourgogne-Franche-Comté depuis 2023 | des aides du Département du Doubs et de la Ville de Besançon | de la Région Bourgogne-Franche-Comté sur ses projets de créations.

I C E B E R G S Coproduction Le Nouveau Relax, Scène conventionnée d'intérêt national de Chaumont | Agence culturelle Grand Est | Réseau L'Est Danse [ACB, Scène nationale de Bar-Le-Duc | Le Carreau, Scène nationale de Forbach | CCAM, Scène nationale de Vandœuvre-lès-Nancy | CCN Ballet de Lorraine | La Cité Musicale de Metz | La Comète, Scène nationale de Châlons-en-Champagne | **Espace 110 - Centre Culturel d'Illzach - Scène conventionnée d'intérêt national «art et création»** | La Filature, Scène nationale de Mulhouse | Le Manège, Scène nationale de Reims | Pôle Sud, CDCN de Strasbourg | **Résidences** Le ZEF, Scène nationale de Marseille | Laboratoire Chorégraphique de Reims | Théâtre du Marché aux Grains à Bouxwiller **La Compagnie ORMONE est soutenue par conventionnement** avec le Ministère de la Culture - DRAC Grand Est (2025- 2026) et avec la Région Grand Est (2024-2027).

Exotica Lunatica Production Sturm Production **Booker** la Meute Booking.

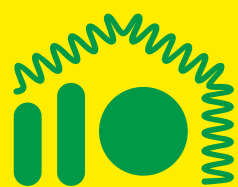
ICI... ou Là Coproduction L'ACB - Scène Nationale de Bar-le-Duc (55) | **Espace 110 - Centre Culturel d'Illzach - Scène conventionnée d'intérêt national «art et création»** (68) | La Coloc de La Culture, Scène Conventionnée d'intérêt national Art et création - Cournon d'Auvergne (63) | Le CCAM Scène Nationale de Vandoeuvre Les Nancy (54) | LA TRIBU Réseau Jeune Public en PACA (13) (regroupant plusieurs structures de diffusion en PACA) **Avec le soutien en résidence de** Le TGP - Frouard (54), Théâtre de la Halle Roublot - Fontenay sous Bois (94) **Avec le soutien financier de** DRAC Grand Est | Région Grand Est | Conseil Départemental de Meurthe et Moselle | Ville de Nancy **La compagnie est conventionnée par** la DRAC Grand Est pour la période 2025-2026 et par la Région Grand Est pour la période 2024-2027.

Quand la ville se lève Production Théâtre du Préau - CDN de Normandie-Vire **Coproduction** La Chair du Monde, FAB (Fabriqué à Belleville) | Théâtre de l'Union CDN – Limoges | ACB, Scène Nationale – Bar-le-Duc | Le Nouveau Relax, Scène Conventionnée d'intérêt national «Art et création» – Chaumont | La Scène de recherche / ENS Paris-Saclay – Gif-sur-Yvette | Théâtre Joliette, Scène Conventionnée d'intérêt national «Art et Création» pour la diversité des écritures contemporaines (Marseille) - Membre du Pôle Euroméditerranéen de Production | Théâtre des Îlets – CDN de Montluçon | Quint'Est, réseau spectacle vivant Bourgogne-Franche-Comté Grand Est **Soutiens** Culture Commune – Scène nationale du bassin minier - Loos-en-Gohelle | Maison Jacques Copeau | Maisons Mainou | Ville de Pantin | CENTQUATRE – Paris **Avec l'aide** du Ministère de la Culture - DRAC Grand Est (aide au conventionnement / La Chair du Monde) et de la Région Grand Est (aide à la création / La Chair du Monde) **Avec la participation artistique du** Jeune théâtre national **Avec l'aide à la résidence du** Centre National du Livre **Charlotte Lagrange a bénéficié d'une résidence individuelle** organisée par le Conseil des Arts et des Lettres du Québec (CALQ) en partenariat avec La Chartreuse de Villeneuve-lez-Avignon – Centre national des écritures du spectacle **Elle a été accueillie durant cette résidence par** le Centre des Auteurs Dramatiques (CEAD) **Le texte est lauréat de** l'Aide nationale à la création de textes dramatiques ARTCENA – Printemps 2025 **Spectacle ayant bénéficié de l'aide de** l'Agence culturelle Grand Est au titre du dispositif « Tournées de coopération ».

95% MORTEL Résidences et Aides à la Création Le Moulin Fondu - CNAREP | l'Atelier 231 - CNAREP | Chalon Dans la Rue - CNAREP | le Fourneau CNAREP | Les Zaccros d'ma Rue | le Club des Six – réseau Arts de la Rue en Bourgogne-Franche-Comté | 37^{ème} Parallèle **Coproduction** Maison de la Culture de Bourges - Scène Nationale | Décor Sonore **Soutiens à la Création** Aide Nationale à la Création de la DGCA - Ministère de la Culture | Ville de Tours | DRAC Centre Val de Loire **Partenaires professionnels** Mutte Cultural, Pontòs (Espagne) | ARTCENA **Avec le Soutien de** Touraine, le département **La Compagnie du Coin est conventionnée** avec la Région Centre-Val de Loire.

Directeur de la publication : Thomas Ress
Création graphique : Studio 2920
Coordination graphique et éditoriale : Céline Cattacin
Rédaction des textes et relecture : Julie Friedrichs
Apports éditoriaux : Charline Hessmann, Argine Jermann, Manon Kiefer
Photographies (hors spectacles) : Iokoni - Markus Lévêque
Illustration des pages Bédéciné : Rémi Malingrèy
Impression : L'Ormont Imprimeur





ESPACE 110

CENTRE CULTUREL ILLZACH
Scène conventionnée
d'intérêt national
« art et création »