

# TUTO OBJET 3D

Réalisation d'un objet 3D en papier à partir du programme de saison de l'Espace 110 Centre culturel d'Illzach.

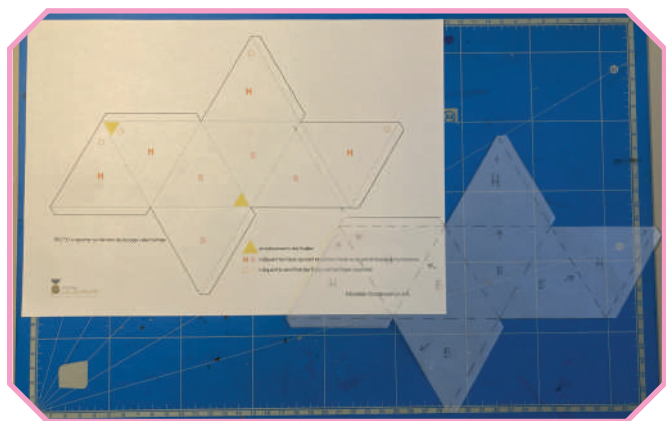


## Le matériel :

- Un programme de la saison 2026-2027
- Cutter et ciseaux
- 1 crayon papier et 1 crayon blanc
- Tapis de coupe
- Règle métal
- Ficelle fine colorée (dans les couleurs du programme) ou brillante
- Bâton de colle
- Gommettes (formes géométriques) ou papier brillant
- 1 feuille de papier calque A4
- Ploir
- Scotch double face en 5 ou 6 mm de largeur
- Le modèle à imprimer

# Les étapes :

1. Reportez le modèle sur papier calque



2. A l'aide du verso du modèle en papier calque, sélectionnez 1 page (ou double page, il faudra retirer les agrafes pour détacher les pages entre-elles) en testant les différentes possibilités de placement pour obtenir un résultat qui vous plaît.

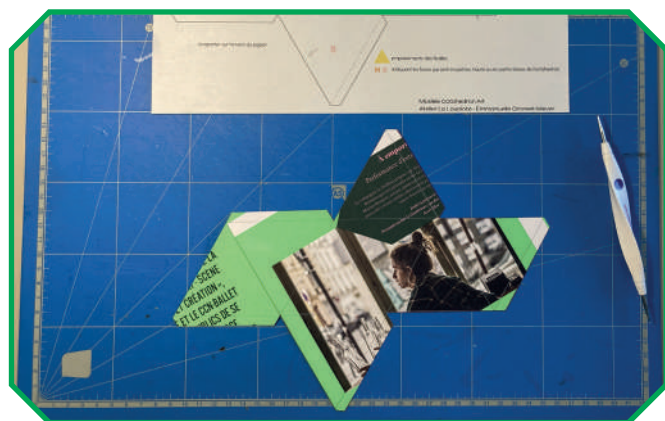
*Si vous positionnez votre modèle sur une double-page, veillez à faire coïncider le pli de page avec un des plis du modèle.*



3. A l'aide d'un crayon papier et d'un crayon blanc pour les parties sombres, reportez le recto du modèle sur l'envers de la page sélectionnée



4. Découpez les contours du modèle



5. Marquez les plis (lignes pointillées) avec l'aide d'une règle métal et d'un plioir.



6. Ajoutez des gommettes ou des formes géométriques de papier brillant selon votre inspiration.



7. Sur les ailettes côté endroit de votre objet, collez des morceaux de scotch double-face.

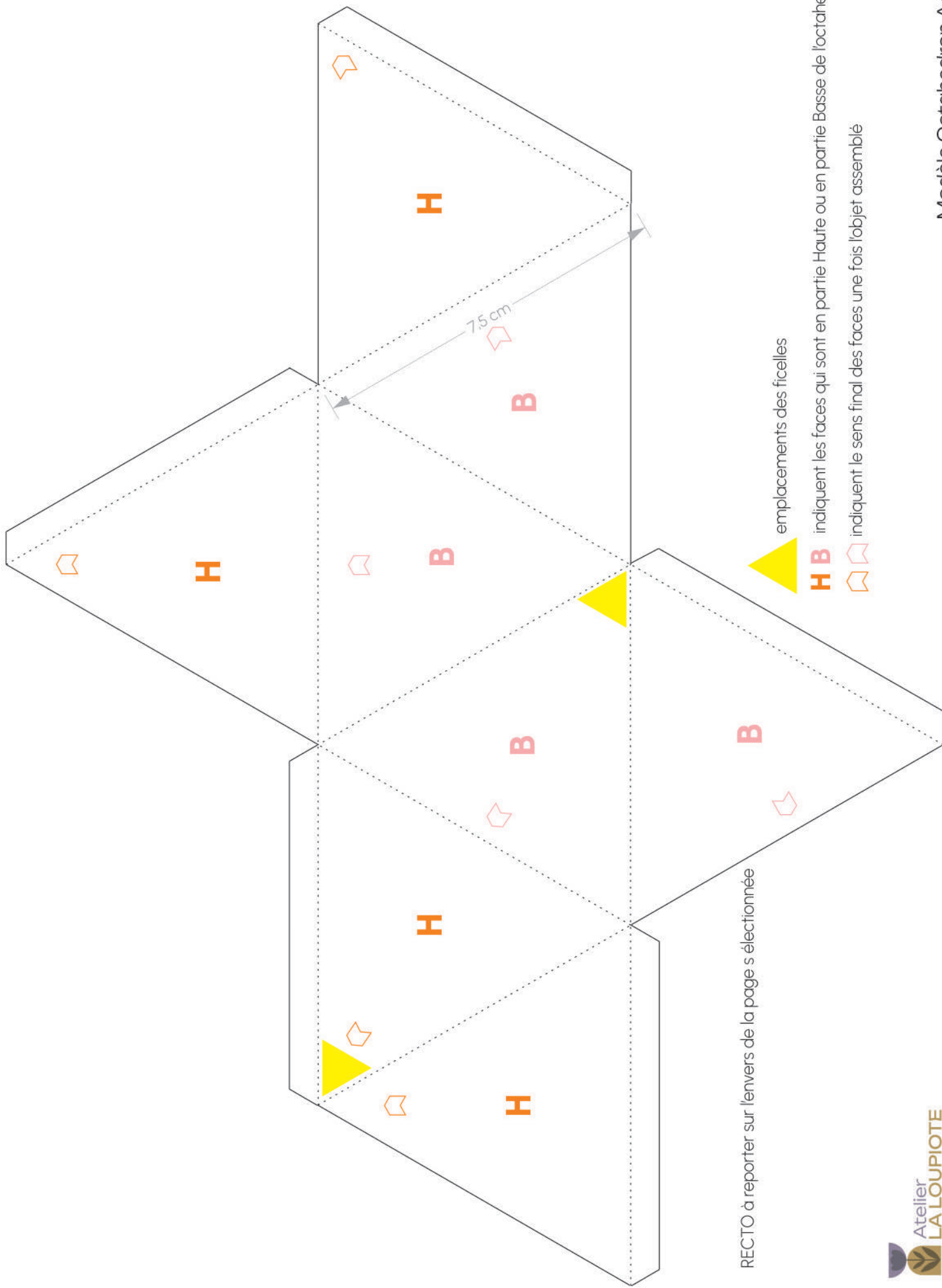


8. Retournez votre objet, fixez les 2 nouettes de ficelles avec un peu de scotch.



9. Formez votre objet 3D en collant les parties entre-elles à l'aide du double-face et en veillant à ce que les nouettes restent à l'extérieur.







RECTO à reporter sur l'envers de la page sélectionnée

emplacements des ficelles

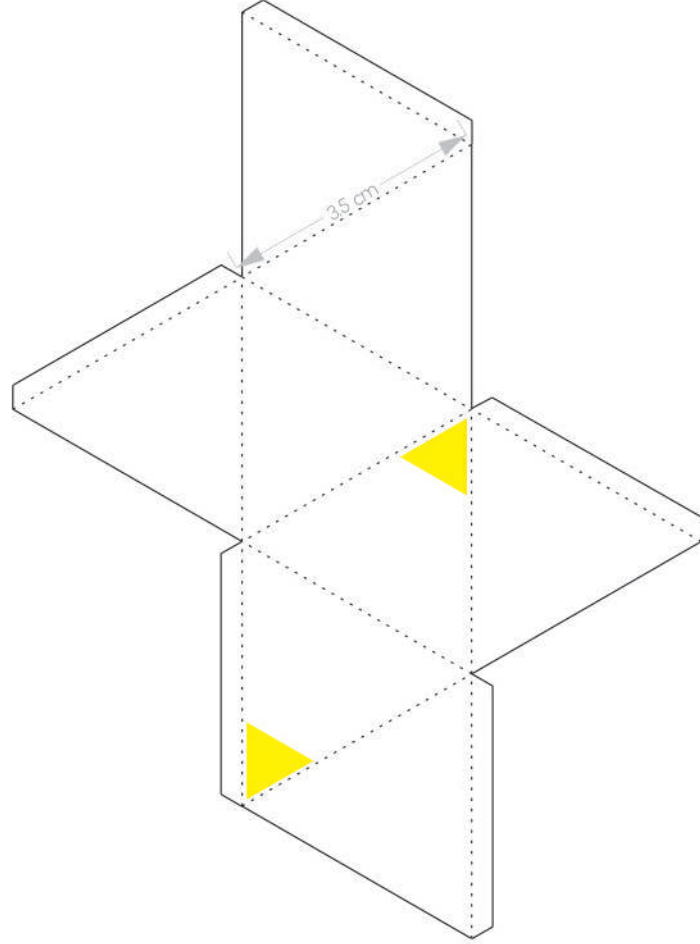
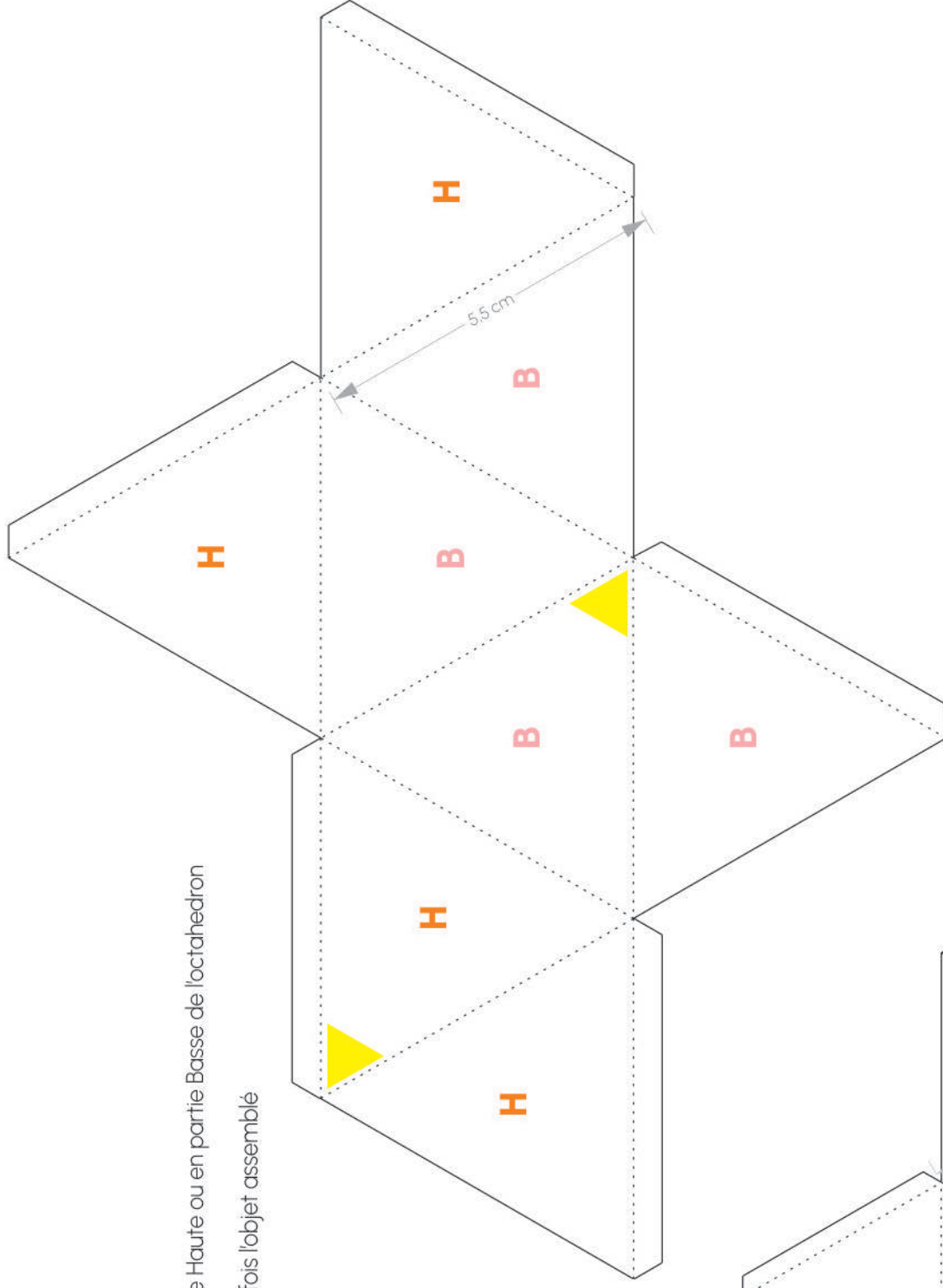
**H B** indiquent les faces qui sont en partie Haute ou en partie Basse de l'octaèdron

  indiquent le sens final des faces une fois l'objet assemblé

 emplacements des ficelles

**H B** indiquent les faces qui sont en partie Haute ou en partie Basse de l'octaèdron

 indiquent le sens final des faces une fois l'objet assemblé



RECTO à reporter sur l'envers de la page sélectionnée